

PELLE HYDRAULIQUE

# 336 GC



**Puissance du moteur**  
**Poids en ordre de marche**

194 kW (260 hp)  
33 900 kg (74 800 lb)

Le moteur Cat® C7.1 respecte les normes antipollution brésiliennes MAR-1 et chinoises non routières Stage III, qui sont équivalentes aux normes américaines EPA Tier 3 et européennes Stage IIIA.

**CAT**®

## PELLES NOUVELLE GÉNÉRATION

La nouvelle gamme de pelles Cat a été conçue avec une nouvelle approche et elle vous offre :

- + PLUS D'OPTIONS DE MODÈLE
- + PLUS DE TECHNOLOGIES DE SÉRIE
- + DIFFÉRENTS NIVEAUX DE PRIX

Conçues pour vous aider à renforcer votre entreprise, les pelles Cat vous offrent de nouvelles façons d'effectuer vos tâches d'une manière plus économique – de sorte que vous puissiez augmenter vos profits.



# LA NOUVELLE CAT<sup>®</sup> 336 GC

FIABLE. CONFORTABLE. PRODUCTIVE.

La **CAT 336 GC** vous offre l'équilibre idéal entre une performance fiable, des atouts de productivité pour le conducteur et des coûts réduits. La Cat 336 GC est le bon choix pour les opérations qui mettent l'accent sur la haute fiabilité et la performance à moindre coût.



## PLUS D'ÉCONOMIES DE CARBURANT JUSQU'À 5 %<sup>1</sup>

Une combinaison précise d'un moteur à bas régime et d'une large pompe hydraulique vous fournit plus de travail par unité de carburant.

## TRAVAILLEZ INTELLIGEMMENT. ÉCONOMISEZ DE L'ARGENT.

La Cat 336 GC est équipée pour vous aider à gérer votre consommation de carburant. Choisissez entre deux modes de puissance pour correspondre à vos applications spécifiques : le mode Puissance et le nouveau mode Smart.

Le mode Puissance offre une productivité maximale pour les applications à grosse consommation, telles que le chargement de camions et le creusement de tranchées.

Le mode Smart règle automatiquement la puissance du moteur et la puissance hydraulique pour obtenir le rendement le plus élevé en matière de carburant dans n'importe quelle application.

<sup>1</sup> Par rapport au modèle 336D2.

## CHARGEZ-EN PLUS AVEC MOINS

La pelle Cat® 336 GC Nouvelle Génération consomme jusqu'à 5 % de carburant en moins.

CHARGEZ 4 CAMIONS DE PLUS AVEC LA MÊME QUANTITÉ DE CARBURANT.



SCÉNARIO :

Pelles Cat chargeant des camions Cat 730 utilisant 266 l (70 gal) de carburant chaque jour.



## COÛTS D'ENTRETIEN RÉDUITS

Grâce à des intervalles d'entretien plus étendus, vous réalisez plus de tâches à des coûts moindres par rapport au modèle 336D2. Les emplacements contigus des filtres permettent d'accélérer l'entretien. Les filtres hydrauliques, pneumatiques et du réservoir de carburant ont une meilleure capacité et une durée de vie prolongée.

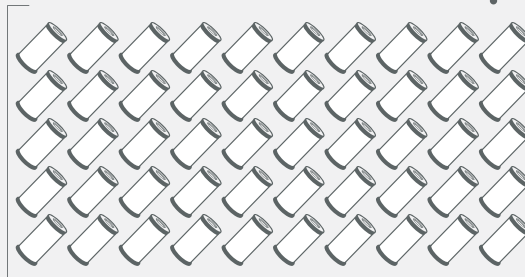
### LES PRINCIPALES RÉDUCTIONS DES COÛTS D'ENTRETIEN INCLUENT :

- + La contiguïté des filtres réduit le temps de service.
- + Filtres à huile et à carburant avec intervalles d'entretien prolongés.
- + Nouveau filtre hydraulique avec une plus grande capacité de rétention des impuretés.
- + Le nouveau filtre à air Cat ayant une capacité de rétention de la poussière doublée par rapport au filtre précédent.

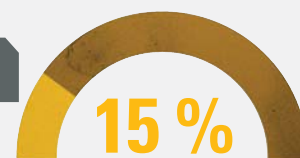


## QU'ALLEZ-VOUS FAIRE AVEC VOS ÉCONOMIES ?

REMPLECEZ **50 FILTRES EN MOINS** SUR PLUS DE 12 000 HEURES DE FONCTIONNEMENT.



CELA VOUS ÉCONOMISE **JUSQU'À 15 %** EN COÛTS D'ENTRETIEN\*



\*SOURCE : SOUTIEN INTERNE POUR LES PRODUITS NOUVELLE GÉNÉRATION – COMPARAISON DES COÛTS D'ENTRETIEN

# TECHNOLOGIE CAT LINK

## ÉLIMINE LES APPROXIMATIONS ASSOCIÉES À LA GESTION DE VOTRE ÉQUIPEMENT

La technologie télématique **CAT LINK** permet de simplifier la gestion de vos sites de travail, en collectant les données générées par votre équipement, vos matériaux et vos collaborateurs, et en les diffusant dans des formats personnalisables.



### **PRODUCT LINK™**

Product Link™ collecte les données automatiquement et précisément à partir de vos équipements, quel que soit leur type et leur marque. Des informations telles que l'emplacement, les heures d'utilisation, la consommation de carburant, la productivité, le temps d'inactivité, les alertes d'entretien, les codes de diagnostic et l'état de la machine peuvent être consultées en ligne via des applications web et mobiles.



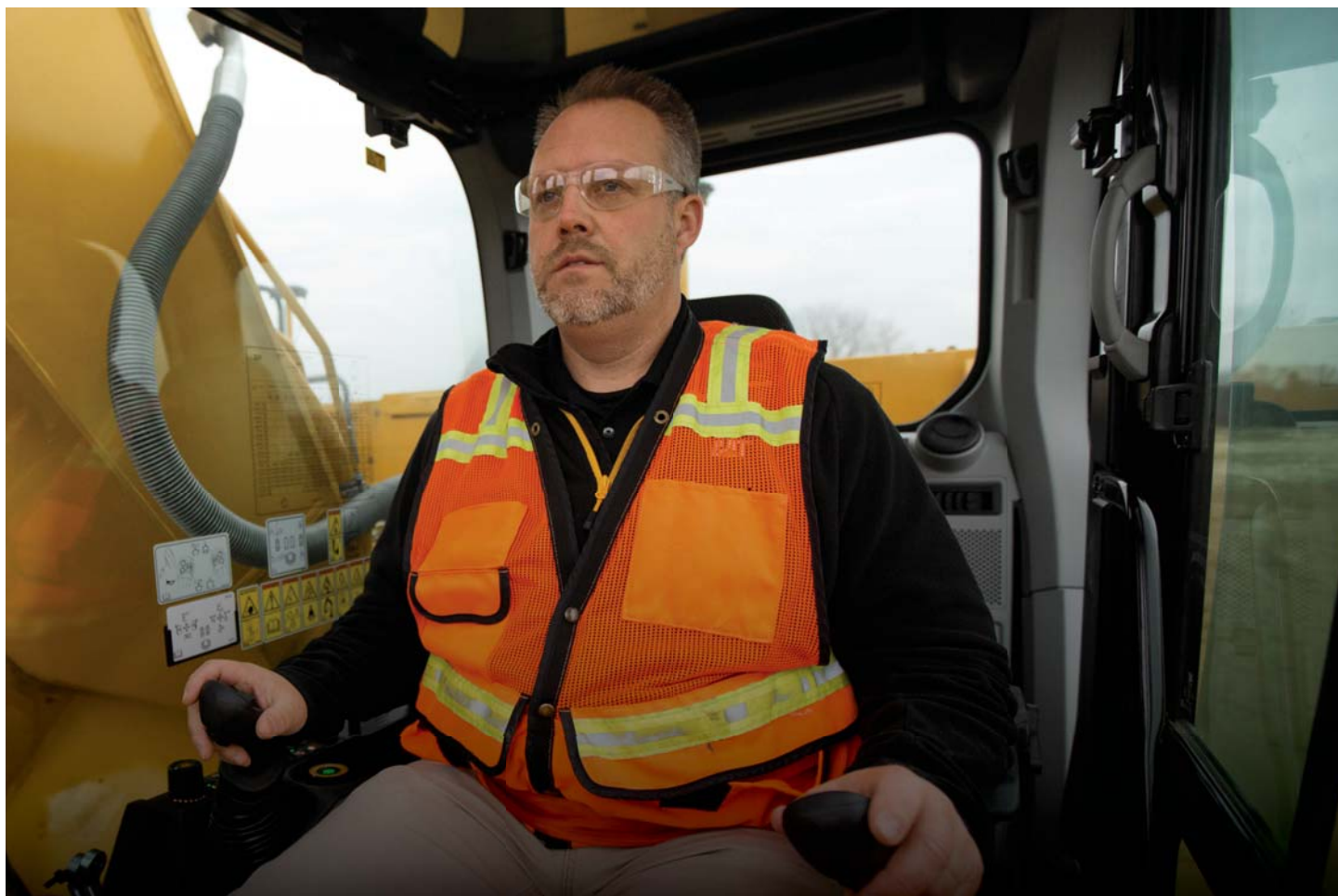
### **VISIONLINK®**

Accédez aux informations à tout moment, n'importe où avec VisionLink® et utilisez-les pour prendre des décisions avisées qui augmentent la productivité, réduisent les coûts, simplifient l'entretien et améliorent la sécurité sur votre chantier. Avec différentes options de niveau d'abonnement, votre concessionnaire Cat peut vous aider à configurer exactement ce dont vous avez besoin pour connecter votre parc et gérer votre entreprise, sans avoir à payer pour les extras dont vous ne voulez pas. Les abonnements sont disponibles avec des compte-rendus cellulaires ou satellites (ou les deux).

*Caterpillar déploie ses produits, services et technologies sur chacun de ses territoires à des intervalles de temps différents. Veuillez vérifier auprès de votre concessionnaire Cat local pour connaître la disponibilité et les spécifications techniques.*

# LA NOUVELLE CABINE FACILITE LE TRAVAIL

Les chantiers où fonctionnent les pelles sont généralement durs et exigeants. C'est pourquoi il est essentiel que la nouvelle cabine 336 GC protège le plus possible le conducteur de la fatigue, du stress, du bruit et des températures associés à son travail.



## CABINE ROPS CERTIFIÉE ISO

La cabine ROPS certifiée ISO est insonorisée et étanche. Les vitres et le profil plus bas à l'avant de la machine offrent une excellente visibilité sur la zone de travail sans avoir à se pencher constamment vers l'avant.

## VISIBILITÉ PANORAMIQUE

Les larges vitres à l'avant, sur les côtés et à l'arrière offrent une excellente visibilité dans toutes les directions depuis le siège du conducteur. La structure du cadre ROPS utilise les montants avant étroits de la cabine pour permettre un champ de vision plus large à l'avant. De plus, la nouvelle caméra de vision arrière de série permet aux conducteurs de savoir en tout temps ce qui se passe autour de la pelle.

## FACILITÉ D'ACCÈS, DE CONNECTIVITÉ ET DE STOCKAGE

Les fonctions de confort comprennent une radio Bluetooth® intégrée, des ports USB pour recharger et brancher les téléphones, des prises de 12 V et un port AUX, un coffre de rangement à l'arrière, des compartiments dans les consoles et au plafond ainsi que des porte-gobelets/porte-bouteilles.



### MONITEUR À ÉCRAN TACTILE

La plupart des paramètres de la machine peuvent être contrôlés à partir du moniteur à écran tactile haute résolution de 203 mm/8 pouces. Choisissez parmi 42 langues et accédez aux menus depuis votre siège – plus besoin de vous tourner ou de vous retourner pour atteindre les commandes. Un contrôle rotatif pratique et des touches de raccourci sont également positionnés de manière ergonomique sur la console de droite.



### NOUVEAU SIÈGE ET NOUVELLE CONSOLE

L'efficacité des mouvements est essentielle pour permettre aux conducteurs de rester productifs et vigilants tout au long de leur journée de travail. Le siège de la 336 GC a été conçu pour que le conducteur effectue ses manœuvres facilement et confortablement. Le nouveau siège de série est large et peut être ajusté pour que les conducteurs de toutes les tailles puissent travailler confortablement.



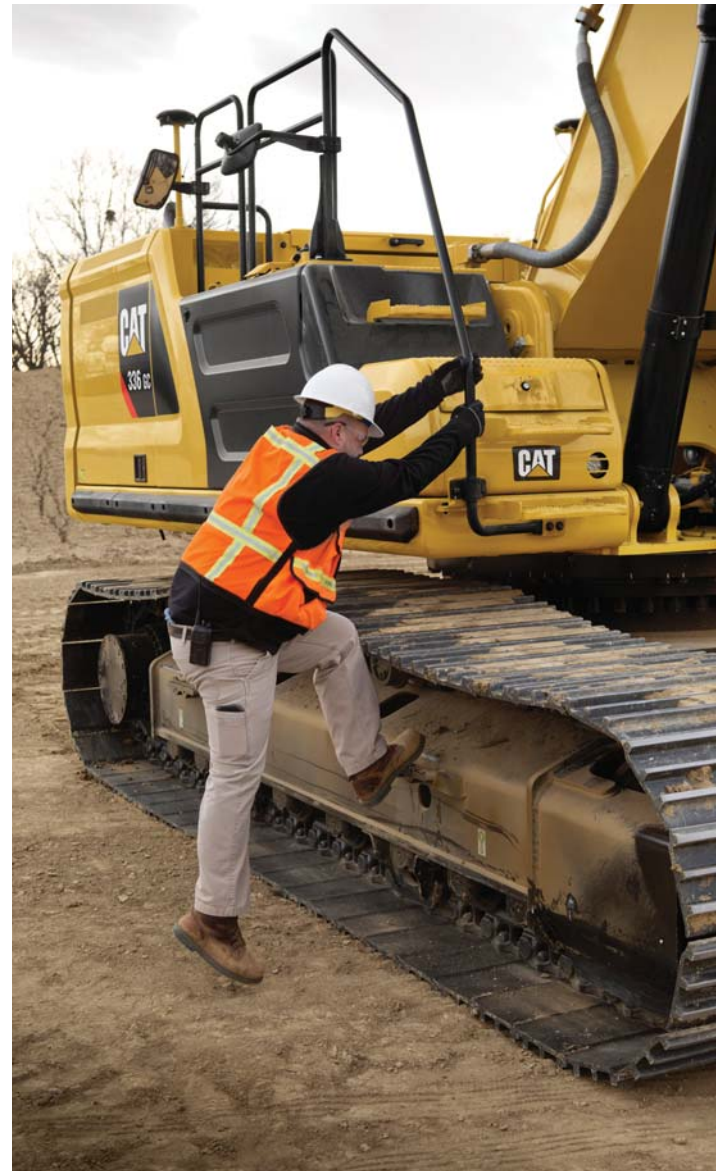
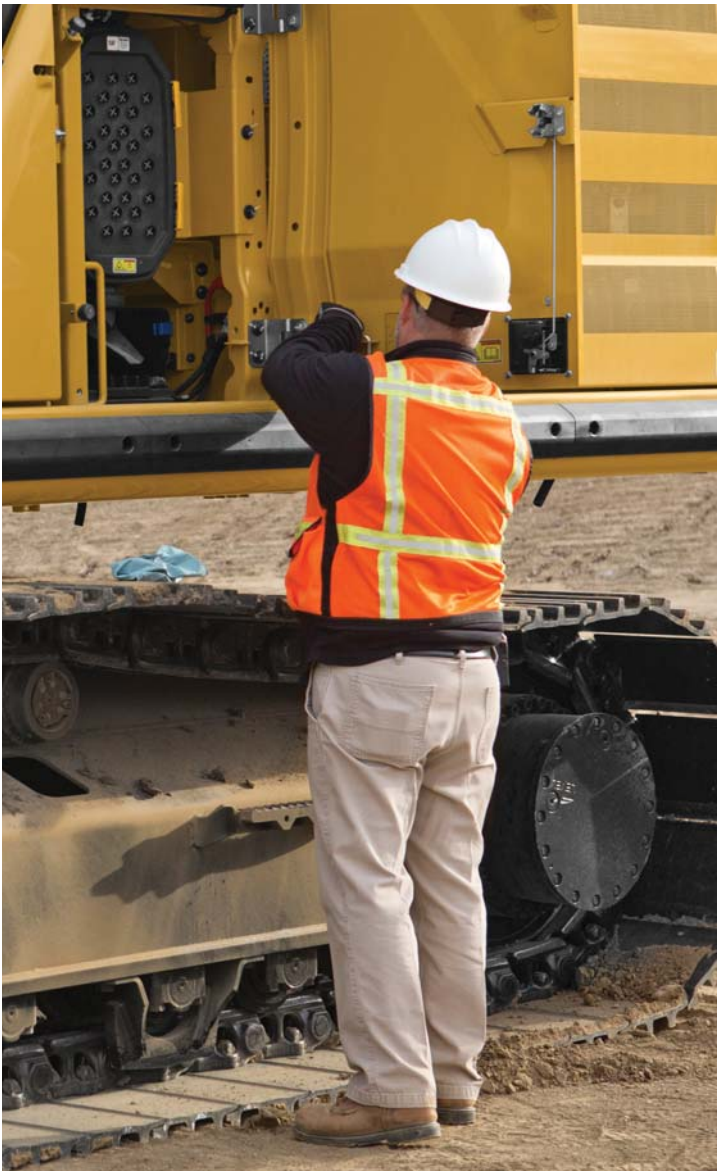
### MANIPULATEURS PERSONNALISABLES

La fonctionnalité des manipulateurs peut être personnalisée via le moniteur. Le schéma du manipulateur et sa sensibilité peuvent être configurés pour correspondre aux préférences du conducteur. Toutes les préférences sont enregistrées à l'aide de l'ID du conducteur et restaurées lors de la connexion.



### DÉMARRAGE SANS CLÉ AVEC BOUTON-POUSSOIR

Le modèle 336 GC utilise un bouton-poussoir sans clé pour démarrer le moteur. Ceci ajoute un niveau de sécurité à la machine en utilisant des codes d'identité du conducteur qui permettent de limiter et faire le suivi de l'accès à la machine. Les codes peuvent être saisis à la main, via une clé Bluetooth en option ou via une appli pour smartphone.



# FONCTIONS DE SÉCURITÉ

## PROTÉGER VOTRE PERSONNEL ET VOTRE ÉQUIPEMENT

Les vérifications d'entretien quotidiennes peuvent être effectuées plus rapidement, plus facilement et plus sûrement grâce à l'accès au sol du pré-filtre à air, du séparateur d'eau et de carburant, des drains de sédiments et d'eau du réservoir de carburant, et au contrôle du niveau du liquide de refroidissement.

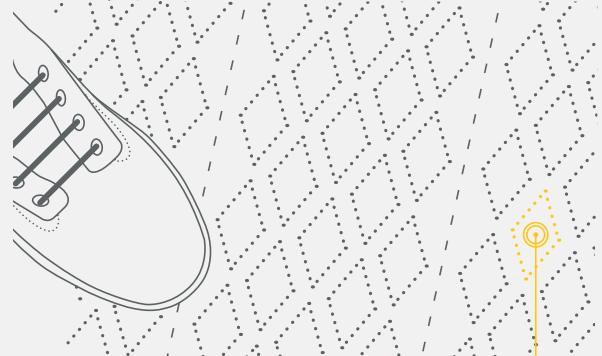
### SÉCURISEZ VOTRE PELLE

Utilisez votre code PIN sur l'écran, la clé Bluetooth en option ou votre smartphone afin d'activer la fonction de démarrage par bouton-poussoir.

## 1 148 MOYENS DE RESTER PROTÉGÉ.

FAIT :

**LES DÉRAPAGES SONT UN DES PLUS GROS CONTRIBUTEURS DE BLESSURES AU TRAVAIL.\***



NOS PLAQUES ANTIDÉRAPANTES VOUS OFFRENT

**+ de 1 000** PERFORATIONS INDIVIDUELLES POUR UNE MEILLEURE TRACTION

\*SOURCE : [HTTPS://WWW.OSHA.GOV/DTE/GRANT\\_MATERIALS/FY07/SH-16625-07/SLIPSTRIPSFALLS.PPT](https://www.osha.gov/dte/grant_materials/fy07/sh-16625-07/slipstripsfalls.ppt)



# AUGMENTEZ VOTRE PRODUCTIVITÉ ET VOS PROFITS AVEC LES OUTILS CAT

Vous pouvez facilement augmenter la performance de votre machine en utilisant n'importe quel outil Cat. Chaque outil Cat a été conçu pour correspondre au poids et à la puissance des Pelles Cat afin d'obtenir une meilleure performance, sécurité et stabilité.

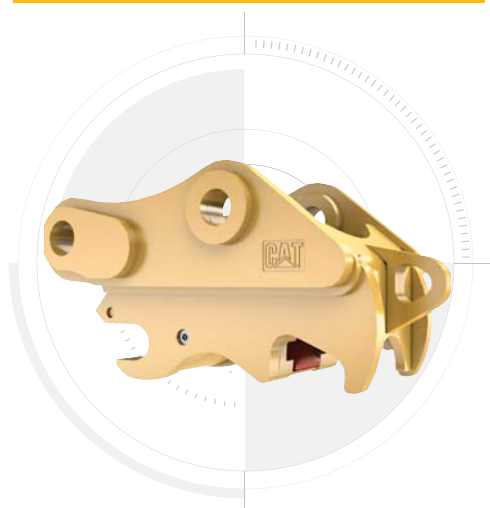
**GODETS**



**MARTEAUX HYDRAULIQUES**



**ATTACHES RAPIDES**



**COMPACTEURS À PLAQUE VIBRANTE**



# CARACTÉRISTIQUES TECHNIQUES

Rendez-vous sur le site [cat.com](http://cat.com) pour obtenir une liste complète des caractéristiques techniques.

MOTEUR	
Modèle de moteur	Cat C7.1 ACERT
Puissance nette – ISO 9249/SAE J1349	194 kW 259 hp
Puissance brute – ISO 14396	195 kW 261 hp
Régime moteur (tr/min)	
Fonctionnement	1 900 tr/min
Translation	2 000 tr/min
Alésage	105 mm 4 po
Course	135 mm 5 po
Cylindrée	7,1 l 433 po <sup>3</sup>
CIRCUIT HYDRAULIQUE	
Système principal – Débit maximal – Outil	559 l/min (279 × 2 pompes) 148 gal/min (74 × 2 pompes)
Pression maximale – Équipement – Outil	35 000 kPa 5 076 psi
Pression maximale – Transport	35 000 kPa 5 076 psi
Pression maximale – Pivotement	28 000 kPa 4 061 psi
MÉCANISME DE LA ROTATION	
Vitesse de la rotation	8,74 tr/min
Couple maximum de rotation	137 kN·m 101 168 lbf·pi
POIDS	
Poids en ordre de marche*	33 900 kg 74 800 lb
Train de roulement standard, flèche normale, bras R3.2DB (10'6"), godet HD de 1,88 m <sup>3</sup> (2,46 yd <sup>3</sup> ), patins à triple arête de 600 mm (24"), contrepoids de 6,8 t (14 991 lb).	
*Ajouter 900 kg (1 900 lb) pour un long train de roulement.	
CONTENANCES	
Réservoir de carburant	600 l 158,5 gal
Système de refroidissement	19 l 4,9 gal
Huile moteur (avec filtre)	20 l 5,3 gal
Réducteur d'orientation (chacun)	18 l 4,8 gal
Réducteur (chacun)	8 l 2,1 gal
Système hydraulique (réservoir compris)	373 l 98,5 gal
Réservoir hydraulique	161 l 42,5 gal

DIMENSIONS	
<b>Flèche</b>	<b>Flèche normale de 6,5 m (21'4")</b>
<b>Bras</b>	<b>Bras de 3,2 m (10'6")</b>
<b>Godet</b>	<b>HD de 1,88 m<sup>3</sup> (2,46 yd<sup>3</sup>)</b>
Hauteur de transport (sommet de la cabine)	3 170 mm 10,4 pi
Hauteur de la barre de maintien	3 160 mm 10,4 pi
Longueur de transport	11 170 mm 36,6 pi
Rayon d'encombrement arrière	3 530 mm 11,6 pi
Hauteur de déversement du contrepoids	1 250 mm 4,1 pi
Garde au sol	510 mm 1,7 pi
Longueur jusqu'au centre des galets	
Train de roulement long	4 040 mm 13,3 pi
Train de roulement standard	3 610 mm 11,8 pi
Longueur de chenille	
Train de roulement long	5 030 mm 16,5 pi
Train de roulement standard	4 590 mm 15,1 pi
Largeur aux galets	2 590 mm 8,5 pi
Largeur de transport – patins de 600 mm (24")	3 190 mm 10,5 pi
PLAGES DE TRAVAIL ET FORCES	
<b>Flèche</b>	<b>Flèche normale de 6,5 m (21'4")</b>
<b>Bras</b>	<b>Bras de 3,2 m (10'6")</b>
<b>Godet</b>	<b>HD de 1,88 m<sup>3</sup> (2,46 yd<sup>3</sup>)</b>
Profondeur d'excavation maximale	7 520 mm 24,7 pi
Portée maximale au niveau du sol	11 050 mm 36,3 pi
Hauteur de coupe maximale	10 300 mm 33,8 pi
Hauteur de chargement maximale	7 080 mm 23,2 pi
Hauteur de chargement minimale	2 580 mm 8,5 pi
Profondeur de coupe maximale pour un niveau inférieur de 2 440 mm (8')	7 360 mm 24,1 pi
Profondeur d'excavation maximale en paroi verticale	5 660 mm 18,6 pi
Force d'excavation du godet (SAE)	172 kN 38 730 lbf
Force d'excavation du godet (ISO)	197 kN 44 350 lbf
Force d'excavation du bras (SAE)	143 kN 32 060 lbf
Force d'excavation du bras (ISO)	148 kN 33 160 lbf

# ÉQUIPEMENT DE SÉRIE ET EN OPTION

Les équipements de série et en option peuvent varier. Pour de plus amples informations, veuillez consulter votre concessionnaire Cat.

CABINE	DE SÉRIE	EN OPTION
ROPS, insonorisation	•	
Moniteur LCD à écran tactile de 203 mm (8 po) haute résolution	•	
Siège ajustable mécaniquement	•	
MOTEUR	DE SÉRIE	EN OPTION
Radiateur pour démarrage à froid		•
Deux modes sélectionnables : Puissance, Smart	•	
Régime au ralenti basse pression avec contrôle automatique de la vitesse du moteur	•	
Fonctionne jusqu'à 2 300 m (7 546 pi) d'altitude sans réduire la puissance du moteur	•	
Capacité de refroidissement ambiant jusqu'à 52 °C (126 °F)	•	
Capacité de démarrage à froid de -18 °C (0 °F)	•	
Capacité de démarrage à froid de -32 °C (-25 °F)		•
Filtre à air à double élément avec pré-dépoussiérage intégré	•	
Désactivation à distance	•	
Capacité de biodiesel, jusqu'à B20	•	
CIRCUIT HYDRAULIQUE	DE SÉRIE	EN OPTION
Circuit de régénération de bras et de flèche	•	
Soupape de commande électronique principale	•	
Préchauffage hydraulique automatique	•	
Soupape d'amortissement inversée pivotante	•	
Frein de stationnement avec pivotement automatique	•	
Filtre de retour hydraulique haut rendement	•	
Translation à deux vitesses	•	
Capacité d'utilisation d'huile hydraulique bio	•	
Pivotement précis		•
Circuit auxiliaire unidirectionnel simple		•
Circuit auxiliaire avec deux voies combinées		•
Circuit auxiliaire à deux voies combinées avec filtre de retour du marteau		•
Circuit auxiliaire à pression moyenne		•
Circuit d'attache rapide à accouplement par axes Cat et CW dédié		•

TRAIN DE ROULEMENT ET STRUCTURES	DE SÉRIE	EN OPTION
Train de roulement long*	•	
Train de roulement standard	•	
Œillet de remorquage sur le châssis inférieur	•	
Contrepoids de 6,8 t (14 991 lb)	•	
Patins à chenilles à triple arête 600 mm (24")		•
Patins à chenilles à triple arête 700 mm (28")		•
Patins à chenilles à triple arête 800 mm (31")		•
Patins à chenilles à triple arête 850 mm (33")		•
*Uniquement en Indonésie		
FLÈCHE ET BRAS	DE SÉRIE	EN OPTION
Flèche normale de 6,5 m (21'4")	•	
Bras de 2,8 m (9'2")		•
Bras de 3,2 m (10'6")		•
CIRCUIT ÉLECTRIQUE	DE SÉRIE	EN OPTION
Batteries sans entretien de 1 000 CCA (x2)	•	
Coupe-batterie électrique centralisé	•	
Projecteur sur châssis à DEL, projecteurs sur flèche côté gauche et droit, éclairage de la cabine	•	
TECHNOLOGIE CAT CONNECT	DE SÉRIE	EN OPTION
Cat Product Link	•	
SERVICE ET ENTRETIEN	DE SÉRIE	EN OPTION
Emplacement groupé pour les filtres à huile moteur et à carburant	•	
Valves pour le prélèvement périodique d'échantillons d'huile (S-O-S <sup>SM</sup> )	•	
Pompe électrique de ravitaillement avec fonction d'arrêt automatique		•
SÉCURITÉ ET PROTECTION	DE SÉRIE	EN OPTION
Système de sécurité Caterpillar à une seule clé	•	
Bac de stockage/à outils externe verrouillable	•	
Porte, réservoirs de carburant et hydraulique verrouillables	•	
Compartiment de vidange du carburant verrouillable	•	
Plate-forme de service avec plaque antidérapante et boulons encastrés	•	
Main courante et poignée côté droit (conformément à ISO 2867:2011)	•	
Ensemble de rétroviseurs de série	•	
Klaxon d'avertissement/de signalisation	•	
Interrupteur d'arrêt du moteur secondaire au niveau du sol	•	
Caméra de vision arrière et rétroviseur côté droit	•	

Les fonctions ne sont pas toutes disponibles dans toutes les régions. Veuillez vérifier auprès de votre concessionnaire Cat local si certaines offres sont disponibles dans votre région.

Pour de plus amples informations, consultez les brochures sur les spécifications techniques des modèles 336 GC et 336 disponibles sur le site web [www.cat.com](http://www.cat.com) ou chez votre concessionnaire Cat.



Pour tout renseignement complémentaire sur les produits Cat, les services proposés par nos concessionnaires et nos solutions par secteur d'activité, rendez-vous sur notre site web [www.cat.com](http://www.cat.com)

© 2018 Caterpillar. Tous droits réservés.

VisionLink est une marque déposée de Trimble Navigation Limited, enregistrée aux États-Unis et dans d'autres pays.

Documents et spécifications susceptibles de modifications sans préavis. Les machines représentées sur les photos peuvent comporter des équipements supplémentaires. Veuillez vous adresser à votre concessionnaire Cat pour découvrir les options disponibles.

CAT, CATERPILLAR, LET'S DO THE WORK, leurs logos respectifs, la couleur « Caterpillar Yellow » et l'habillage commercial « Power Edge », ainsi que l'identité visuelle de l'entreprise et des produits qui figurent dans le présent document, sont des marques déposées de Caterpillar qui ne peuvent pas être utilisées sans autorisation.  
[www.cat.com](http://www.cat.com) [www.caterpillar.com](http://www.caterpillar.com)

AFXQ2370-01  
Numéro de version : 07A

