

Pelle chargeuse hydraulique

6015B



Moteur

Modèle de moteur

Émissions

Puissance brute – SAE J1995

Puissance nette – SAE J1349

C27 ACERT™ Cat®

Normes américaines EPA
Tier 4 Final sur les émissions,
normes équivalentes à Tier 2
ou à Tier 1

606 kW 813 hp

556 kW 746 hp

Godet

Capacité du godet standard : pelle rétro (à refus 1:1) 8,1 m³

Caractéristiques de fonctionnement

Charge utile du godet 14,6 t

Poids en ordre de marche 140 t

Caractéristiques de la 6015B

Productivité améliorée

- Moteur le plus puissant de sa catégorie, pour des temps de cycle plus rapides.
- Godet standard plus grand que celui du modèle 5110B, pour une capacité de production accrue.
- Compatibilité optimisée avec les Tombereaux 773, 775 et 777 Cat.

Fiabilité supérieure

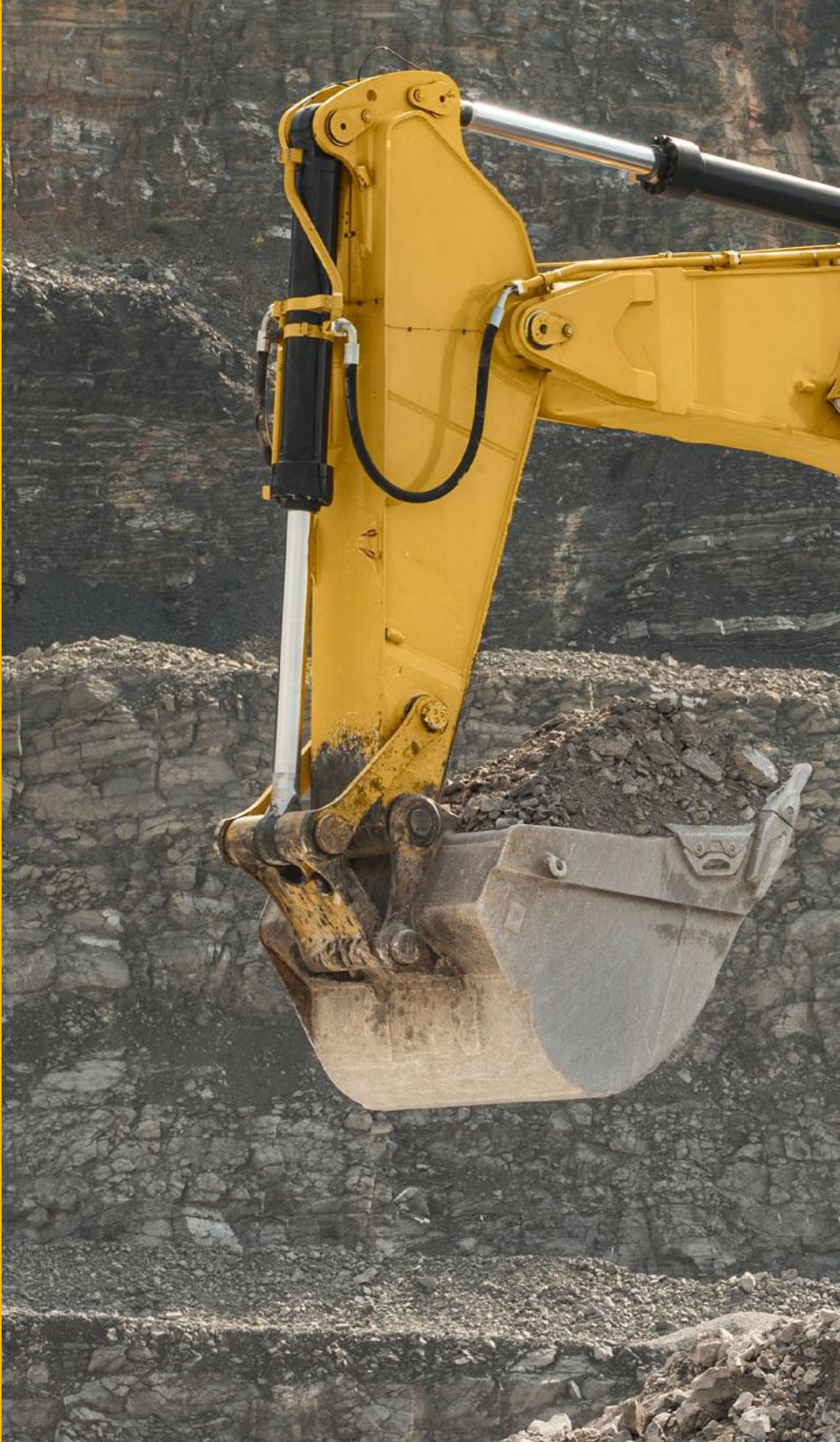
- Utilisation intensive de composants Cat éprouvés.
- Durée de vie accrue des structures robustes du modèle 5110B.
- Système de filtration amélioré pour assurer une propreté permanente de l'huile et des performances stables du circuit hydraulique.

Rendement accru

- La position libre de la flèche régénère l'huile de la flèche afin de réduire la demande sur le moteur.
- Les technologies Cat intégrées de commande du moteur améliorent le rendement énergétique.
- Circuit de refroidissement d'huile, indépendant du circuit de refroidissement du moteur, pour des économies de carburant accrues.
- Régénération de l'énergie de tourelle grâce au circuit de tourelle à boucle fermée.

Table des matières

Moteur puissant.....	4
Compatibilité optimisée avec les tombereaux.....	5
Godets Cat et outils d'attaque du sol améliorant la productivité.....	6
Conception éprouvée de la cabine Cat.....	8
Conception du train de roulement Cat.....	10
Structures robustes.....	11
Technologies en matière de rendement énergétique.....	12
Circuit de tourelle à boucle fermée.....	13
Circuit hydraulique efficace.....	14
Améliorations en matière de sécurité.....	16
Solutions technologiques Cat.....	18
Technologie de réduction des émissions.....	20
Développement durable.....	22
Assistance concessionnaire complète.....	23
Facilité d'entretien.....	24
Spécifications.....	26
Options.....	31



6015B – Chargez davantage pour un meilleur rendement



La nouvelle Pelle chargeuse hydraulique 6015B Cat est parfaite pour déplacer davantage de matériaux à moindre coût. Vous pouvez ainsi atteindre vos objectifs de production, tenir vos engagements, respecter les délais et optimiser votre rentabilité. Chargez davantage pour un meilleur rendement.

Moteur puissant

Un moteur puissant pour des cycles de chargement plus rapides



Le moteur le plus puissant de sa catégorie, pour des temps de cycle plus rapides et une productivité supérieure

Offrant une puissance nominale de 606 kW (813 HP) avec son seul Moteur C27 ACERT, la 6015B est capable de fournir les temps de cycle les plus rapides de sa catégorie ainsi qu'une productivité inégalée.

Moteur C27 ACERT Cat fiable

Le Moteur C27 Cat avec technologie ACERT offre puissance et fiabilité, pour des performances, une productivité et une longévité exceptionnelles. Sa longue durée de vie a été notamment démontrée dans les applications minières, de construction lourde et de carrières/granulats. Elle offre toute la polyvalence exigée d'une pelle chargeuse hydraulique de 100 t.

Technologie ACERT

La technologie ACERT a été développée pour réduire plus efficacement les émissions des moteurs diesel. Elle a abouti à la conception d'un moteur révolutionnaire, optimisant comme jamais la consommation de carburant. La diminution des températures de combustion réduit les émissions et prolonge la durée de vie des plates-formes moteur plus légères et plus puissantes. Elle modifie également le calage de l'injection en fonction de facteurs tels que la charge et le régime du moteur, pour fournir des performances optimales dans une vaste gamme de conditions de fonctionnement, y compris dans les applications minières.

Assistance moteur Cat disponible dans le monde entier

Nos moteurs sont aussi performants que les services d'entretien et d'assistance sur lesquels ils reposent. Les techniciens d'entretien hautement qualifiés et expérimentés de votre concessionnaire Cat local se tiennent à votre disposition, où que vous soyez et dès que vous en avez besoin. Ils connaissent parfaitement le Moteur C27 ACERT Cat et peuvent ainsi diagnostiquer rapidement les problèmes pour maintenir votre 6015B à de hauts niveaux de performances.



Compatibilité optimisée avec les tombereaux

Conçue pour charger les tombereaux généralement utilisés dans les applications minières, de construction lourde et de carrières

Potentiel de rentabilité accru grâce à une meilleure compatibilité avec les tombereaux de chantier Cat

Équipée de série d'un grand godet de 8,1 m³, la 6015B est conçue pour s'associer parfaitement aux célèbres Tombereaux 773, 775 et 777 Cat en respectivement 4, 5 et 7 passes. Cela représente un avantage d'une passe par rapport aux principales pelles chargeuses de sa catégorie, comprenant un équipement standard. Si la tâche est effectuée de façon régulière, cela permet de déplacer une plus grande quantité de matériaux et ainsi obtenir une rentabilité supérieure.

Polyvalence pour charger les tombereaux généralement utilisés dans les applications minières, de construction lourde et de carrières/granulats

Grâce à sa compatibilité avec les tombereaux généralement utilisés dans la construction lourde, les carrières/granulats et les mines petites à moyennes du monde entier, la 6015B démontre que sa polyvalence est à la hauteur d'une pelle chargeuse de 100 t. Elle est ainsi parfaitement adaptée et suffisamment productive pour tous ces environnements d'exploitation.

Compatibilité de la 6015B avec les tombereaux de chantier/pour applications minières Cat

	Série 773	Série 775	Série 777
	55,5-56,5 t	65 t	90,4-96,9 t
6015B	4 passes	5 passes	7 passes

Godets Cat et outils d'attaque du sol améliorant la productivité

Productivité, efficacité opérationnelle et facilité d'entretien accrues



Il est maintenant facile d'obtenir qualité et performances grâce aux outils d'attaque du sol

Augmentez votre efficacité opérationnelle et votre productivité grâce aux outils d'attaque du sol sans marteau C70 Cat spécialement conçus pour la Pelle chargeuse hydraulique minière 6015B. Grâce à la conception en interne de nos propres outils d'attaque du sol, nous nous concentrons plus sur la production que sur les composants, ce qui permet d'optimiser les performances à tous les niveaux de la machine. De plus, comme tous les outils d'attaque du sol Cat, ils sont entièrement pris en charge par votre concessionnaire Cat local.

- **Augmentation du temps productif** : simple rotation à 180° pour verrouiller et déverrouiller.
- **Sécurité de l'installation et de la dépose** : aucune broche à extraire : le mécanisme de retenue est intégré à la pointe.
- **Remplacements rapides et faciles** : aucun outil spécial n'est requis pour entretenir le système sans marteau.
- **Installation simple** : aucun montage nécessaire.



Godets Cat améliorant la productivité

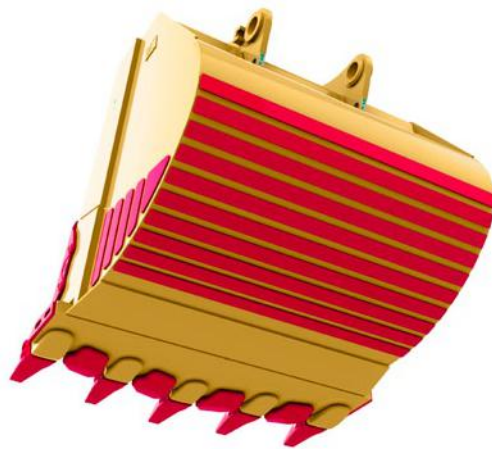
Les godets Cat sont conçus pour s'adapter à votre Pelle minière 6015B Cat. Ils assurent une charge utile et une efficacité optimales de la machine tout en protégeant votre investissement. Pour allonger la durée de vie du godet, ses surfaces d'usure sont renforcées avec des matériaux d'usure remplaçables. Les godets Cat sont faciles à rénover, car toutes les pièces sont disponibles auprès de votre concessionnaire Cat. Faites confiance à Caterpillar pour bénéficier d'une longévité accrue sans ajout de poids excessif.

Principales caractéristiques

- Conçus pour s'adapter à la Pelle chargeuse hydraulique 6015B et à votre application.
- Protégés par des matériaux hautement abrasifs adaptés aux caractéristiques d'usure de votre application.
- Peuvent être remis en état, car tous les composants d'usure (ci-dessous en rouge) existent sous forme de pièces de rechange.

Godets à usage normal

Les godets à usage normal sont dimensionnés pour les matériaux à faible masse volumique, offrant ainsi une charge utile maximale dans les applications normales, telles que le décapage de terre végétale.



Godets extra-robustes

Les godets extra-robustes sont parfaitement adaptés aux roches et aux sols moins denses. L'ensemble anti-usure extra-robuste comprend des protections de lèvre pour protéger complètement la lèvre du godet, ainsi que des barres résistantes à l'usure, renforcées dans les zones où l'usure est la plus importante.

Godets à usage extrême

Les godets à usage extrême sont équipés de protections très renforcées afin de pouvoir être utilisés dans les conditions d'excavation difficiles et les roches denses. Ils comportent des protections de lèvre ainsi que des matériaux résistants à l'usure renforcés sur toute la surface du godet.

Godet à charbon

Le godet à charbon de la 6015B utilise l'ensemble anti-usure extra-robuste doté d'une protection dans les zones les plus critiques. Ses dimensions lui permettent de s'adapter à la masse volumique du charbon afin de garantir une productivité optimale.



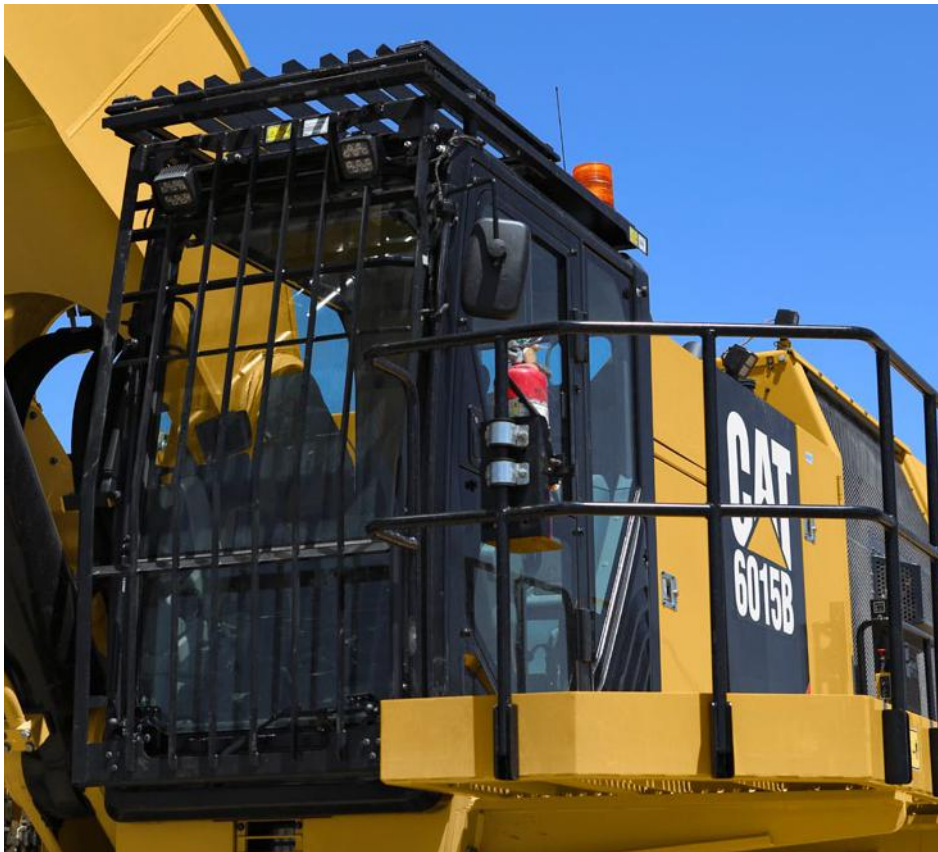
Spécifications du godet de la 6015B

Machine	Type de godet	N° de pièce	Masse volumique du matériau t/m ³	Capacité m ³	Largeur mm	Poids kg	Ensemble d'usure	Nbre de pointes	Outil d'attaque du sol
6015B	Usage normal	472-6 080	1,75	7,4	2 306	6 387	Usage normal	4	C70
		472-5 966	1,65	8,6	2 632	7 111	Usage normal	5	C70
	Extra-robuste (HD)	472-6 034	1,80	6,6	2 356	6 752	Extra-robuste (HD)	4	C70
		472-5 947	1,80	8,1	2682	7 528	Extra-robuste (HD)	5	C70
	Usage extrême	458-3 475	1,80	5,8	2 154	7 754	Usage extrême	4	C70
		458-3 407	1,80	7,4	2682	8 636	Usage extrême	5	C70
Charbon	472-6 127	1,00	10,4	3 040	7 464	Usage normal	8	K150	



Conception éprouvée de la cabine Cat

Mêmes sensations qu'avec une cabine de pelle hydraulique de construction : robustesse et longue durée de vie pour les applications difficiles



Conception fiable et éprouvée, même dans les applications les plus difficiles

La cabine de la 6015B est une version modifiée de celle des pelles hydrauliques Cat. Elle a déjà fait ses preuves au cours de centaines de milliers d'heures d'excavation, dans des applications difficiles, et ce partout dans le monde. Vous pouvez être certain qu'elle répondra tout autant aux besoins de votre application qu'aux exigences de confort et de sécurité de vos conducteurs.

Le conducteur est parfaitement informé sur son environnement grâce à l'excellente visibilité qu'offre la cabine

- De grandes et larges fenêtres donnent une excellente visibilité panoramique.
 - Le pare-brise avant escamotable en verre feuilleté standard offre un large champ de vision.
 - Le pare-brise inférieur permet de bien voir les chaînes.
 - La grande vitre en polycarbonate du côté droit offre une bonne visibilité sur l'ensemble de la machine.
 - La vitre supérieure de la porte, en verre trempé, coulisse pour assurer une excellente ventilation.
 - Le toit plein-ciel en polycarbonate offre une vue dégagée vers le haut.
- Plusieurs projecteurs haute puissance, positionnés de manière stratégique, pour éclairer au maximum la zone d'excavation en conditions de faible luminosité (disponibles en option avec des lampes à LED).
- Les essuie-glaces extra-robustes assurent une bonne visibilité par mauvais temps.

Des fonctionnalités de confort exceptionnelles pour améliorer la vigilance et l'efficacité du conducteur

- Environnement de cabine extrêmement silencieux et entièrement pressurisé.
- Le siège à suspension entièrement réglable peut être ajusté en fonction de la taille et du poids du conducteur. Il comprend également un soutien lombaire, de larges accoudoirs/ repose-poignets et une large ceinture de sécurité à enrouleur pour offrir au conducteur un confort et un soutien impeccables.
- Commandes ergonomiques avec hauteur de la console du manipulateur réglable par le conducteur, indépendamment du siège.
- Un nouvel écran tactile couleur multifonction de sept pouces simplifie considérablement l'interface utilisateur.
 - La navigation est intuitive grâce au contenu textuel dans la langue de l'utilisateur, permettant de modifier certains paramètres d'utilisation et de surveiller le fonctionnement de la machine littéralement du bout des doigts.
- Le système de climatisation entièrement automatique, avec climatiseur, chauffage et dégivreur, maintient une température constante dans la cabine pour une utilisation confortable, quelles que soient les conditions climatiques.
- La plate-forme et l'enveloppe de cabine à double paroi comprimée sont montées sur la rehausse de cabine avec des silentblochs. Cela réduit le bruit, les vibrations et la fatigue du conducteur.
- La réactivité des commandes électrohydrauliques garantit des manœuvres précises et sûres, pour une capacité de production élevée et afin de réduire la fatigue du conducteur.
- Absence de canalisations hydrauliques dans la cabine pour assurer un environnement de travail frais, propre, silencieux et inodore.

Conception du train de roulement Cat

Une stabilité, une maniabilité, une capacité de levage et une durée de vie des composants excellentes



Chaînes conçues pour les applications à translations nombreuses et à chocs importants, telles que l'exploitation minière et la construction lourde

La conception des chaînes étanches et prélubrifiées à bagues de retenue (PPR, Positive Pin Retention), une exclusivité Cat, permet de résister au déplacement des axes et à la fissuration des maillons. Cela garantit aux chaînes une étanchéité fiable et une durée de vie maximale.

- Résiste à l'apparition d'un jeu axial et au mouvement des maillons sur l'axe.
- Contrôle étroitement le mouvement du joint pour assurer une bonne résistance à l'usure de l'axe et de la bague internes.
- Résiste à la formation de fissures et de dommages dus à la fatigue grâce aux maillons de chaîne redessinés et plus robustes.

Nos célèbres Tracteurs D11 utilisent les mêmes maillons, ce qui souligne leur fiabilité et leur solidité dans les applications extrêmes et les travaux exigeant de nombreuses translations.

Usure réduite des composants du train de roulement

- Usure uniforme du coulisement de la roue folle et durée de vie prolongée des composants grâce au tube poussoir flottant.
- Système d'entraînement à faible usure grâce à la trempe superficielle par induction et à l'utilisation d'une grande quantité de dents de barbotin.
- Des dispositifs de protection intégrale des chaînes sont disponibles en option pour garantir une plus grande protection des galets inférieurs.

Excellente facilité d'entretien

- Le système de tension des chaînes automatique repose sur une conception simplifiée qui ne requiert aucun réglage manuel.
- Les chaînes PPR peuvent facilement être entretenues avec une articulation principale. Permet la dépose et la pose aisées du train de roulement.

Chenilles garantissant des performances fiables

- Élimine l'usure excessive et contribue à faciliter le réglage de la tension des chaînes via trois galets supérieurs.
- Excellent guidage des chaînes grâce à des guides de chaînes standard sur toute la longueur des chenilles.
- Les moteurs de translation et les boîtes d'engrenages sont bien protégés par des couvercles en acier robuste et sont munis de portes de visite intégrées pour faciliter l'accès lors de l'entretien.



Structures robustes

Longévité éprouvée et fiable

Structures larges et robustes conçues et fabriquées pour résister aux conditions d'excavation les plus difficiles

Afin de prolonger la durée de service et de garantir la productivité continue de votre 6015B, nos structures sont conçues pour offrir longue durée de vie et fiabilité. Performances accrues dans les conditions d'excavation difficiles que vous rencontrez tous les jours, grâce à une sélection d'aciers haute résistance et de moulages robustes, joints et soumis à un traitement thermique éliminant les contraintes, afin de renforcer l'enveloppe externe.

- Fabriqués en acier haute résistance pour une plus grande longévité.
- Soudures à pénétration complète, profilées et meulées aux points de jonction critiques.
- Des contrôles par rayons X, par ultrasons et par particules magnétiques sur des soudures spécifiques permettent de renforcer la qualité.

La timonerie avant est résistante et robuste, tout en étant suffisamment légère pour des temps de cycle rapides

La flèche et le bras de la 6015B sont constitués de pièces moulées robustes, en acier haute résistance, qui sont jointes et soumises à un traitement thermique d'élimination des contraintes. Ainsi, les structures ont une durée de vie, une résistance aux chocs et à l'usure optimales, même pour des travaux d'excavation difficiles.

- La conception caissonnée assure une rigidité et une robustesse incomparables.
- Les structures bénéficiant d'un traitement thermique d'élimination des contraintes, les tensions résiduelles sont réduites et la durée de vie est supérieure.
- Les pièces moulées ayant subi un traitement thermique sont utilisées à la base de la flèche pour supporter les charges élevées sur la flèche.
- Placées dans les zones soumises à de fortes charges, les pièces moulées extra-robustes renforcent la robustesse exceptionnelle et allongent la durée de vie.

Meilleure stabilité de tourelle et durée de vie accrue des composants

Notre circuit de tourelle améliore la stabilité, la durée de vie des composants et le temps productif de la machine. Il comprend un roulement à rouleaux croisés de conception exclusive, avec engrenage interne étanche, relié à un circuit de lubrification automatique.

Pour garantir une résistance structurelle et une durée de vie exceptionnelles, le roulement de tourelle est monté directement sur le châssis porte-tourelle de la 6015B, ce qui élimine les soudures de collier.

Les bagues de roulement de la tourelle de la 6015B protègent contre l'usure de surface, tout en préservant la solidité structurelle du corps de palier de vilebrequin. Elles sont composées d'acier à traitement thermique spécial. Les chemins de roulement ont reçu une trempe superficielle par induction.

Structures entièrement testées et validées

Toutes les structures de la 6015B ont été entièrement testées et validées sur notre Arizona Proving Ground ultra moderne, situé à Tucson (États-Unis).



Technologies en matière de rendement énergétique

Économies sur les coûts de carburant ; coût total de propriété inférieur

Rendement énergétique de premier plan grâce à une exclusivité Cat relative aux technologies de gestion de la puissance

Avec les technologies Cat intégrées de commande du moteur, ce dernier tourne toujours au régime nominal ou à une valeur proche de celui-ci. Cela permet de maintenir un équilibre optimal entre puissance et rendement énergétique. Cette technologie empêche les fortes chutes du régime moteur suivies de sursrégimes, que l'on observe souvent avec les anciens équipements. Elle procure les avantages suivants :

- Estimation des besoins en carburant selon le régime et le couple moteur, ainsi que du couple nécessaire à la machine, en fonction de la charge hydraulique (pompes et ventilateur). Cette technologie assure une régulation plus rapide et plus constante du moteur en évitant qu'il ne soit en surcharge. Ainsi, la consommation de carburant est réduite.
- Réduction du débit des pompes hydrauliques pour empêcher la surcharge du moteur, en fonction du couple moteur disponible, du régime moteur souhaité, du régime moteur effectif et de la charge hydraulique estimée. Cette technologie fournit la puissance nécessaire aux fonctions de la machine pour déplacer rapidement et efficacement des matériaux.



Circuit de tourelle à boucle fermée

Charger une plus grande quantité de matériaux, à moindre coût, avec une capacité de récupération de l'énergie

Plus grande efficacité via la récupération d'énergie

L'énergie cinétique capturée lors du pivotement est réintroduite dans le circuit pendant la décélération, offrant davantage de puissance à l'entraînement des pompes principales et auxiliaires. L'énergie est stockée pendant la décélération. En effet, le freinage s'effectue de manière hydrostatique via les commandes de cylindrée des pompes, et non par un étranglement du débit venant des valves de freinage, comme c'est le cas sur les circuits de tourelle ouverts.

Économies d'énergie lors de l'accélération

L'énergie est stockée pendant l'orientation via la commande de vitesse. Ainsi, le débit d'huile utilisé ne dépasse jamais le minimum nécessaire. Les accélérations et décélérations se font en douceur pour garantir des cycles rapides.

Circuit hydraulique efficace

Fonctionnement efficace d'un circuit fiable, propre et réactif



Économies de carburant grâce à un rendement énergétique incomparable

Notre technologie innovante de dosage automatique du débit contribue à optimiser l'utilisation des pompes hydrauliques, à réduire les pertes d'énergie et à augmenter les économies de carburant.

- Économies de carburant supplémentaires, grâce à la position libre de la flèche qui régénère l'huile de flèche, ce qui réduit la demande sur le moteur et améliore le rendement énergétique.

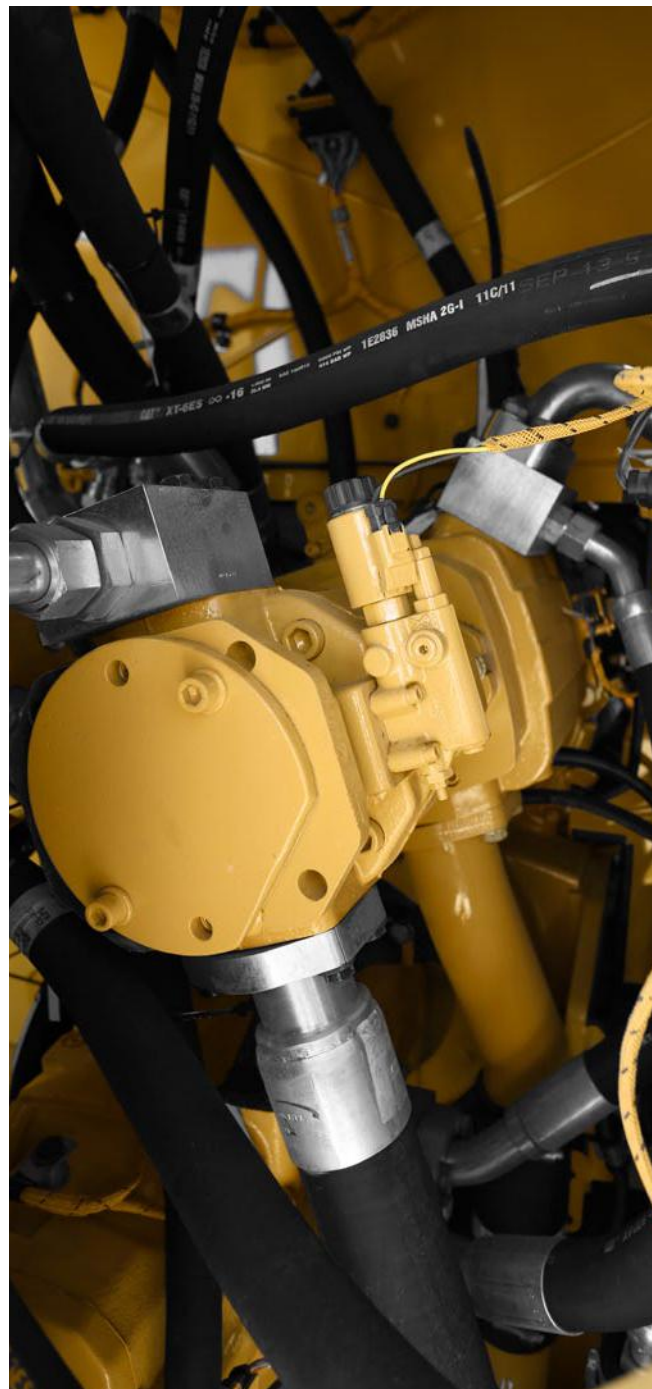
La technologie à compensation de pression et priorité proportionnelle (PPPC, Proportional Priority Pressure Compensating) Cat garantit un fonctionnement efficace et sans problème, ainsi qu'une bonne maniabilité. La technologie PPPC garantit la proportionnalité du débit en fonction des besoins. En cas d'utilisations simultanées, chaque fonction, telle que la flèche, le bras et le godet, peut ainsi être hiérarchisée automatiquement.

Le rendement hydraulique est optimisé grâce à notre circuit de répartition des débits à la demande, qui se compose de quatre pompes. Trois d'entre elles alimentent l'équipement et la translation. Quant à la quatrième, elle sert à l'orientation. La compensation de la pression et du débit permet de ne distribuer que la quantité nécessaire de fluide hydraulique, et ainsi réduire l'accumulation de chaleur et l'usure des composants.

Propreté de l'huile homogène garantissant la fiabilité des performances du circuit hydraulique

Le tout nouveau système de filtration du circuit hydraulique permet d'atteindre une fiabilité et des performances optimales.

- La machine est équipée de série d'un système de filtration de l'huile de retour à haute pression.
- Une boucle de filtration indépendante assure la filtration en continu pour garantir une propreté optimale de l'huile à tout moment, et ainsi seconder le circuit hydraulique.



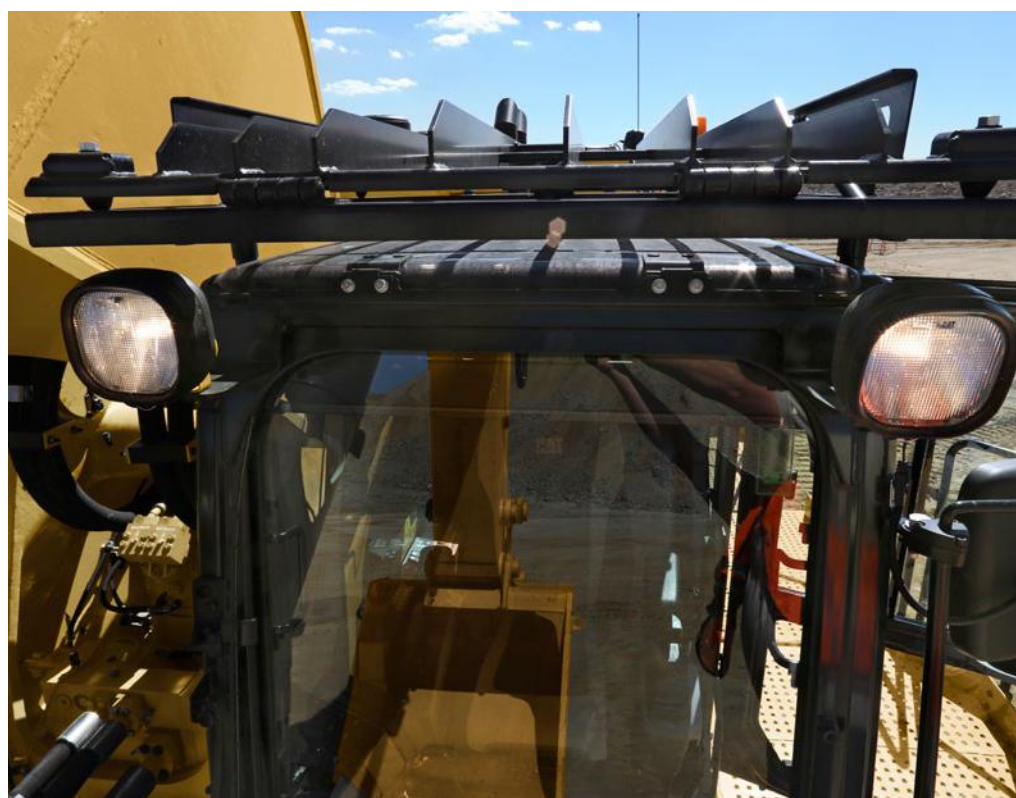
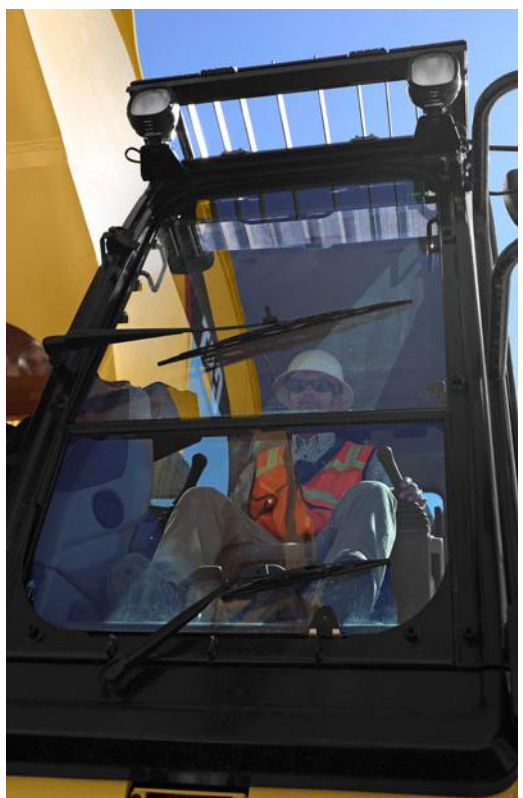
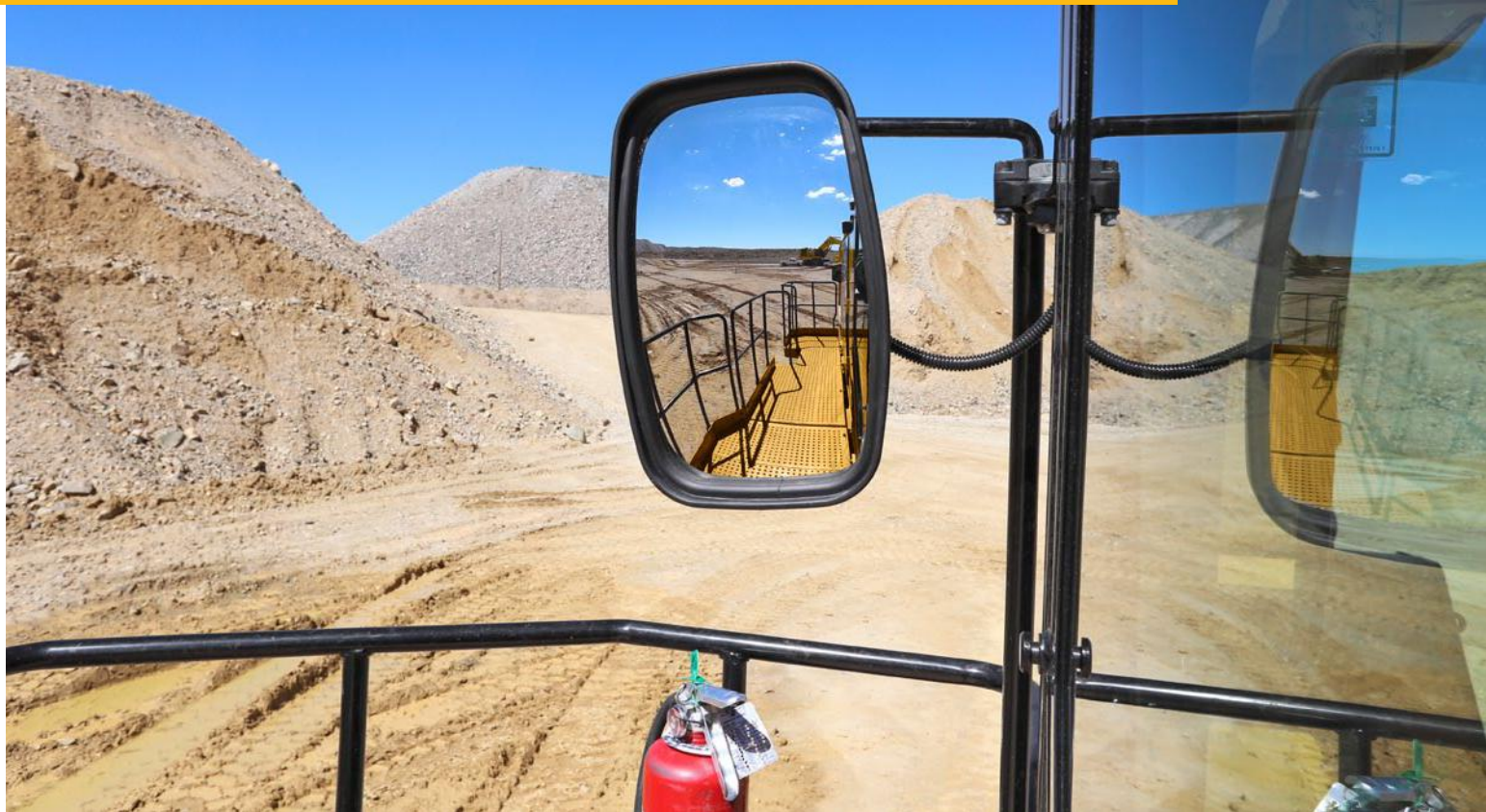
Refroidissement d'huile efficace

Afin d'optimiser l'efficacité hydraulique, notre circuit de refroidissement d'huile est indépendant du circuit de refroidissement du moteur, assurant ainsi un refroidissement à la demande.

Le ventilateur à vitesse variable commandé par la température assure le refroidissement à la demande pour maintenir la température du liquide hydraulique à un niveau optimal, ce qui se traduit par des économies de carburant supérieures.

Améliorations en matière de sécurité

La sécurité au cœur de nos priorités



Animés par notre propre engagement Zéro blessure, nous partageons votre engagement en matière de sécurité : nous travaillons sans relâche à la conception des machines les plus sûres possible pour protéger votre atout le plus important : vos employés.

Quelques exemples de fonctions visant à renforcer la sécurité des Pelles chargeuses hydrauliques minières 6015B Cat vous sont présentés ici :

Poste de conduite

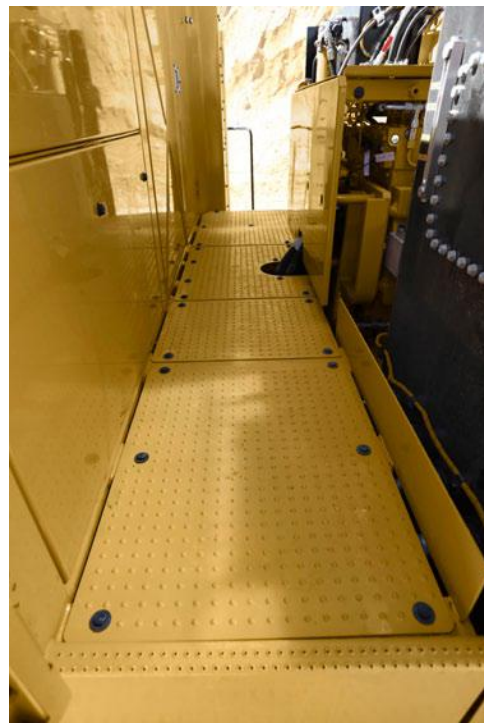
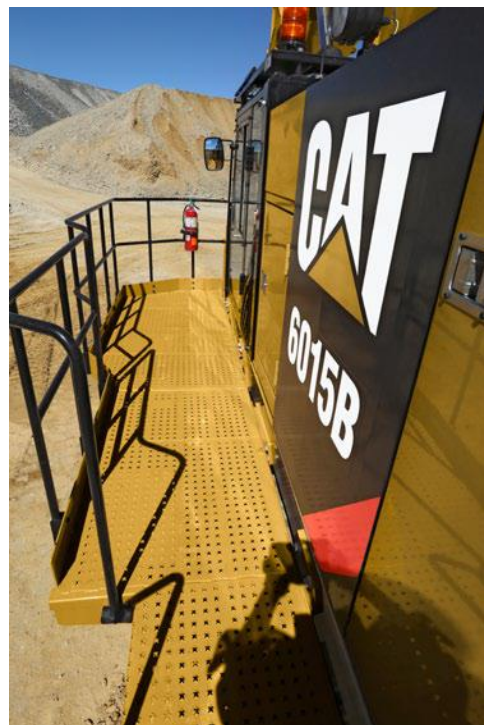
- Le conducteur bénéficie d'une vue complète sur son environnement. En outre, la sécurité du positionnement de la machine et du chargement du tombereau est assurée grâce à l'excellente visibilité depuis la cabine et aux grands rétroviseurs parfaitement positionnés.
- Plusieurs points d'évacuation pour sortir en toute sécurité par le côté ou par l'avant de la machine.
- Cabine équipée d'un marteau de secours permettant une évacuation rapide et accès immédiat à l'échelle de secours.
- De nombreux projecteurs positionnés de manière optimale garantissent une grande visibilité en cas d'utilisation dans l'obscurité.
- Cabine certifiée FOPS avec pare-brise en verre de sécurité.
- Un positionnement ergonomique de la poignée de la porte de cabine évite d'avoir à se pencher au moment d'entrer dans la cabine, et donc les risques de blessures.

Accès à la machine

- La large passerelle d'accès constituée de plaques de marche extrudées donne un accès plus sûr sur toute la largeur de la machine pour effectuer l'entretien, y compris l'accès aux portes de visite du circuit hydraulique et du moteur, ainsi qu'aux compartiments du moteur et des pompes.
- Déplacements sécurisés sur la machine grâce aux larges passerelles antidérapantes, au nombre limité de changements de niveaux (marches) et au risque réduit de trébuchement.
- Des mains courantes et des marchepieds assurent en permanence trois points d'appui au conducteur et au personnel d'entretien.
- Sortie rapide de la machine en cas d'urgence grâce à trois sorties de secours.
- Échelle d'accès à 45° disponible en option.
- Possibilité d'abaisser l'échelle d'accès au niveau du sol en cas d'urgence.

Système anti-incendie et prévention des brûlures

- Une cloison sépare le compartiment des pompes et celui du moteur pour garantir un confinement plus sûr des huiles hydrauliques.
- Renforcement de la protection des fils et des flexibles pour plus de sécurité.



Circuit électrique

- Entretien en toute sécurité de la partie électrique grâce au coupe-batterie.

Arrêts d'urgence

- Les coupe-circuits d'arrêt d'urgence du moteur, situés au niveau du sol, des compartiments moteur et pompes, et de l'accès à la cabine, permettent un arrêt rapide dans les situations d'urgence.

Solutions technologiques Cat

Transformer votre chantier pour renforcer la sécurité et la productivité



Asset ID	Title	Lab Number	Source	Sample Date	Motor Reading	Severity	Status
UMF 25							
UMF 12		Y120-688768-1224	INDUATOR	08/28/12	2873 hrs	Minor	Action Taken
UMF 48		Y236-907891-2345	INDUATOR	08/18/12	3588 hrs	Minor	Action Taken
UMF 36		Y168-678912-3456	ENGINE	08/17/12	950 hrs	Not Active	Action Taken
UMF 11							
UMF 23							

Vous proposer les technologies nécessaires pour accroître votre sécurité et votre productivité

Afin d'améliorer la productivité et la rentabilité de votre Pelle chargeuse hydraulique 6015B, nous vous proposons actuellement en option les solutions Cat MineStar™, Product Link™ et VIMSTM, selon vos besoins spécifiques.

Product Link Cat

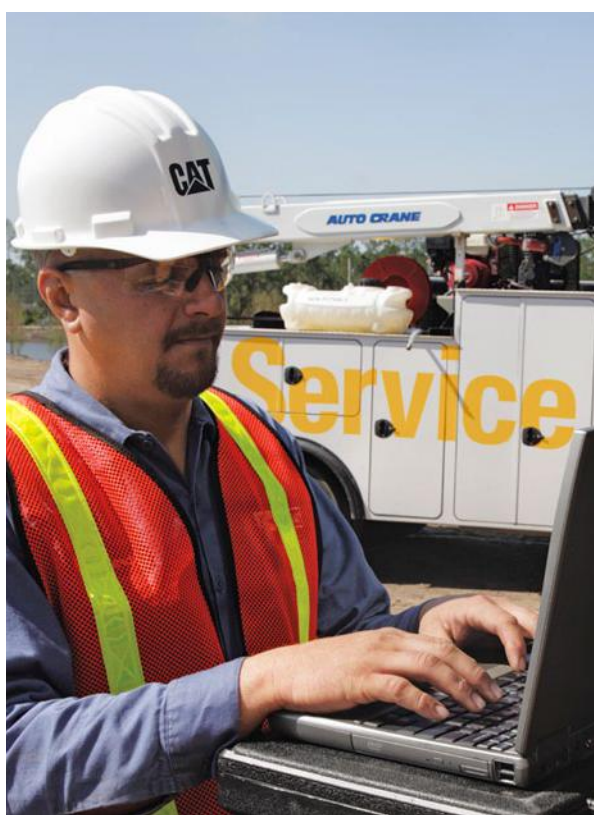
Rationalisez la gestion de vos équipements avec la surveillance à distance Product Link.

- Accès à distance aux informations grâce à l'interface VisionLink® facile à utiliser.
- Optimisez le temps productif en restant informé sur les systèmes de la machine et les codes de diagnostic.
- Suivez les données de la machine, telles que l'utilisation, la consommation de carburant et la charge utile (lorsqu'elle est utilisée avec un tombereau doté de ce système).
- Restez informé de l'emplacement de la machine, des heures du compteur d'entretien et des rapports.

Système de gestion des informations vitales (VIMS)

Connectez-vous directement à la machine pour accéder à une large gamme de données sur les capteurs et sur la machine.

- Enregistrement détaillé des paramètres de la machine et des codes de diagnostic.
- Suivez les informations des capteurs, avec des analyses de tendances et des histogrammes, pour surveiller l'état de la machine.





Cat MineStar System

Afin de vous permettre d'atteindre vos objectifs de renforcement de la sécurité, d'amélioration de l'efficacité, de réduction des coûts d'exploitation et de gain de rentabilité sur votre site d'exploitation, Cat MineStar System propose la gamme de produits miniers technologiques la plus complète du secteur. Cette gamme est constituée de plusieurs modules configurables qui vous permettent d'adapter le système aux besoins de votre site d'exploitation : Fleet, Terrain, Detect, Health et Command. Cat MineStar System vous aide à tout gérer, du suivi du matériel à la gestion sophistiquée en temps réel de votre parc, des systèmes d'information sur l'état des machines aux systèmes d'équipements autonomes, et bien d'autres aspects encore.

La Pelle chargeuse hydraulique 6015B Cat est « prééquipée MineStar ». Elle peut utiliser quatre des modules Cat MineStar System : le module Health est une option entièrement intégrée, alors que les modules Fleet, Terrain pour le chargement et Detect sont des options adaptables.

- **Health**

Le module Health fournit des données critiques sur l'état et l'exploitation de vos machines pour l'ensemble de votre parc, en prenant en compte les événements survenus. Il inclut la possibilité de surveiller complètement les ressources et l'état des équipements au moyen d'une gamme étendue d'outils de diagnostic, d'analyse et de génération de rapports.

- **Fleet**

Le module Fleet fournit un suivi en temps réel des machines, un service d'affectation, ainsi qu'une gestion de la productivité pour vous apporter une vue d'ensemble complète de l'exploitation de toutes vos ressources, où que vous soyez dans le monde.

- **Terrain**

La technologie de guidage du module Terrain permet une gestion très précise des opérations de forage, de pelle à benne traînante, de nivellement et de chargement. Il optimise la productivité de la machine et renvoie des informations en temps réel pour un meilleur rendement.

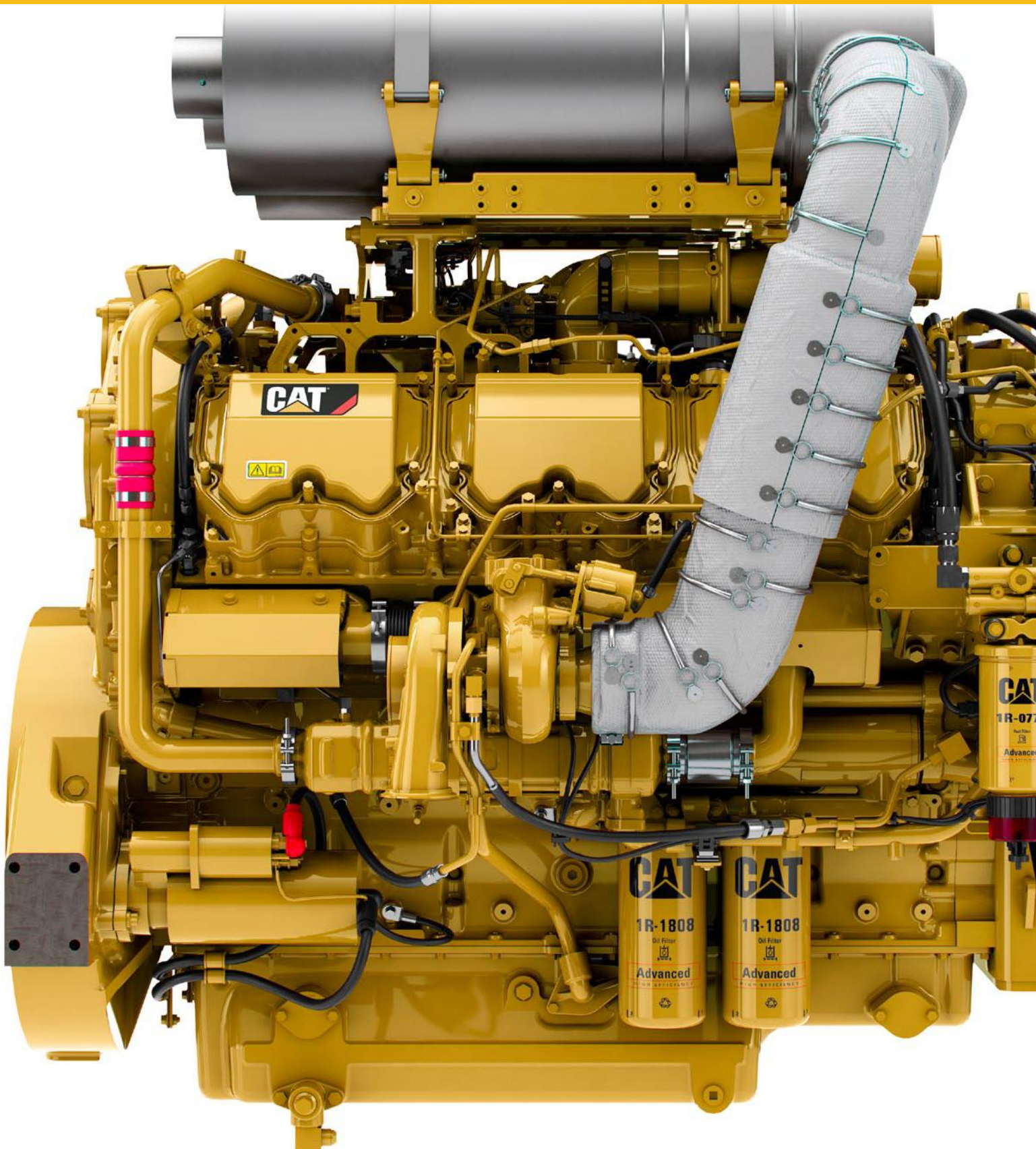
- **Detect**

Le module Detect offre davantage d'informations aux conducteurs des équipements afin d'augmenter la sécurité du site, grâce à une combinaison de radars, un écran en cabine et de nombreuses caméras.

Veillez contacter votre concessionnaire local pour plus d'informations sur MineStar pour la Pelle chargeuse hydraulique 6015B.

Technologie de réduction des émissions

Des solutions intégrées et des options pour répondre aux normes régionales sur les émissions



Option moteur Tier 4 Final pour l'utilisation en Amérique du Nord

Le Moteur C27 ACERT de la Pelle chargeuse hydraulique 6015B est conforme à la norme Tier 4 Final sur les émissions. Il permet de travailler de manière productive et économique dans les applications minières, de construction lourde et de carrières/granulats. Il vous apporte le couple et la puissance nécessaires pour obtenir une performance optimale et des cycles rapides.

La 6015B est conforme à la norme Tier 4 Final sur les émissions aux États-Unis et au Canada grâce aux éléments suivants :

- Le système de réduction de NO_x Cat capture et refroidit une petite quantité de gaz d'échappement, puis l'achemine dans la chambre de combustion afin de diminuer les températures de combustion et les émissions de NO_x.
- Catalyseur d'oxydation diesel (DOC, Diesel Oxidation Catalyst) – Utilise un processus chimique appelé oxydation pour traiter les gaz d'échappement et satisfaire aux normes sur les émissions.
- Le circuit de carburant MEUI™-C offre un meilleur rendement énergétique tout en réduisant davantage les émissions de NO_x.

Il est nécessaire d'utiliser du carburant diesel à très faible teneur en soufre (ULSD, Ultra Low Sulfur Diesel) et de l'huile à faible teneur en cendres. Il n'est pas nécessaire d'utiliser du liquide d'échappement diesel.

Des options de moteur équivalentes aux normes antipollution américaines Tier 1 ou Tier 2 sont disponibles pour une utilisation dans les pays dont les normes sur les émissions sont moins strictes.

Deux versions de moteurs sont disponibles pour les marchés en dehors des États-Unis et du Canada : une version certifiée conforme à la norme chinoise NR III (Non-Road, moteurs non routiers), équivalente à Tier 2, ainsi qu'une version permettant d'optimiser la consommation de carburant, équivalente à Tier 1.





Développement durable

Des normes plus strictes pour un avenir meilleur

Répondre aux besoins d'aujourd'hui sans compromettre les besoins de demain : tel est l'objectif de tous les équipements Cat. La conception de la Pelle chargeuse hydraulique minière 6015B répond à un engagement : vous garantir une exploitation sûre et durable.

La Pelle chargeuse hydraulique 6015B offre de nombreux avantages en matière de développement durable :

Émissions

La 6015B intègre un Moteur C27 ACERT conforme aux normes Tier 4 Final sur les émissions, pour réduire ces dernières. Il est destiné au marché nord-américain.

Le régulateur isochrone utilisé sur le moteur de la 6015B maintient un régime idéal pour tous les types de charges. Cela se traduit par une consommation réduite de carburant. Un avantage pour l'environnement et la rentabilité.

La commande automatique du régime moteur le ralentit lorsque la machine n'a pas fonctionné pendant un certain temps, ce qui réduit le bruit et les émissions du moteur, ainsi que la consommation de carburant.

Insonorisation

La réduction du niveau de puissance acoustique à l'intérieur comme à l'extérieur de la cabine limite les nuisances sonores dans la zone de travail de la 6015B.

La cabine de la 6015B assure au conducteur un environnement de travail calme.

Rénovations

Réduisez votre consommation d'énergie et la consommation de matériaux avec une machine conçue pour être rénovée.

Entretien

Les points de remplissage des liquides d'entretien accessibles au niveau du sol assurent un approvisionnement rapide, simple et sûr des réservoirs de liquide de la machine.



Assistance concessionnaire complète

Les mêmes niveaux de réactivité et d'expertise que ceux reçus et attendus pour tous les équipements Cat

Des pièces détachées disponibles dès que vous en avez besoin

Votre concessionnaire Cat local fournit des pièces pour la 6015B de manière rationalisée grâce à l'utilisation optimale des composants Cat, aux numéros de pièces intégrés et au stockage des pièces dans des entrepôts Caterpillar locaux. Votre 6015B sera prise en charge 24 h/24 et 7 j/7 par un réseau mondial de sites de distribution de pièces, de centres d'entretien chez les concessionnaires et de sites de formation technique. Vous êtes ainsi sûr de maintenir vos performances au maximum.

Une source unique pour tous les besoins d'entretien et de maintenance

Grâce à l'utilisation exclusive de composants Cat, votre concessionnaire Cat local est votre partenaire unique. Il est le plus compétent et le plus fiable pour tous les besoins d'entretien et de maintenance de votre 6015B. Les techniciens experts des concessionnaires Cat disposent des connaissances, de l'expérience, de la formation et de l'outillage nécessaires pour prendre en charge votre Pelle chargeuse hydraulique 6015B, quels que soient vos besoins et où que vous soyez.

Prise en charge continue tout au long de la durée de vie de votre 6015B

Compatible avec tous les équipements Cat, la 6015B est conçue et construite pour garantir une productivité maximale et une exploitation économique tout au long de sa vie. Pour vous aider à atteindre ces niveaux de performances avec votre 6015B, les concessionnaires Cat proposent une large gamme de programmes d'entretien qui optimisent le temps productif et le retour sur investissement, notamment :

- Les programmes d'entretien préventif.
- Les programmes de diagnostic, tels que les prélèvements périodiques d'échantillons d'huile et les analyses techniques.
- Les options Reman et de rénovation.
- Les contrats d'assistance client.

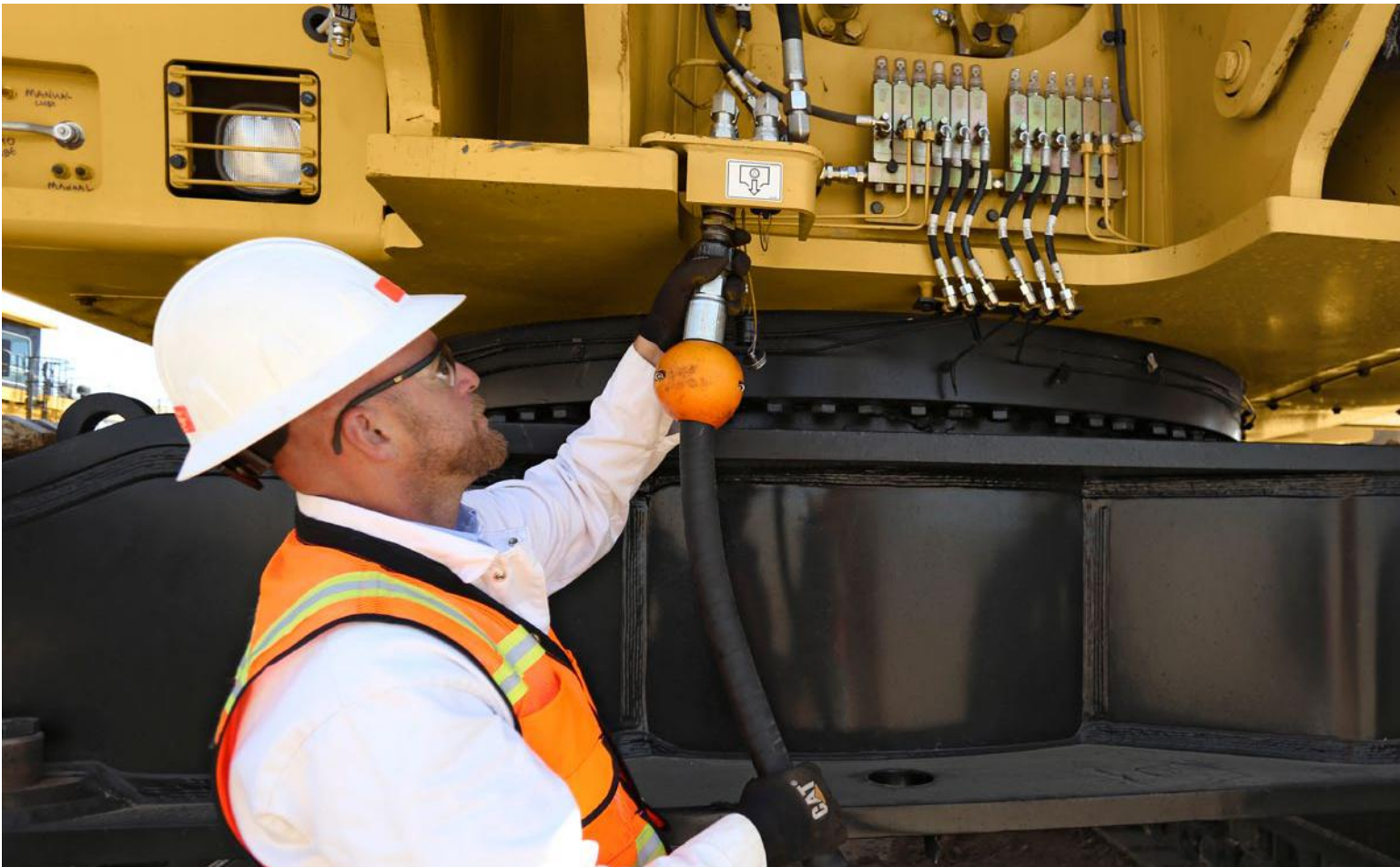
Bien que la 6015B soit conçue pour garantir une grande facilité d'utilisation, votre concessionnaire Cat peut mettre en place des programmes de formation spécifiques. Vos conducteurs peuvent ainsi apprendre à améliorer leur productivité, à augmenter le temps productif, à réduire les coûts d'exploitation et à renforcer la sécurité.

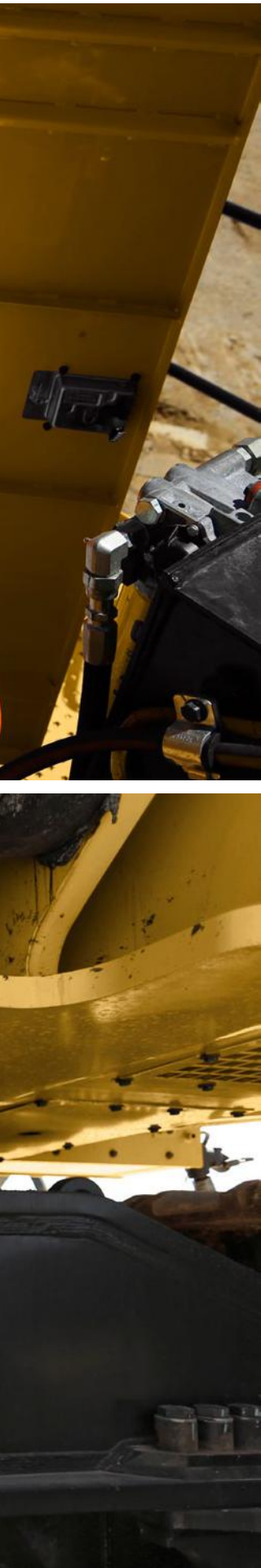
Personne ne connaît mieux votre Pelle chargeuse hydraulique 6015B

La grande majorité des concessionnaires Cat dans le monde prennent en charge notre gamme de pelles chargeuses hydrauliques depuis plus de dix ans. Parfaitement équipés pour optimiser les performances de votre 6015B, ils mettront à profit leur savoir-faire inégalé dans le domaine des pelles chargeuses hydrauliques Cat. Ce savoir-faire inclut une compréhension approfondie de la meilleure manière d'utiliser la 6015B dans tous les types d'applications, ce qui leur permet de prendre en compte les facteurs spécifiques à votre site pour vous aider à réduire les coûts d'exploitation et d'entretien.

Facilité d'entretien

Entretien facile pour une plus grande disponibilité





Conçue pour garantir sécurité, facilité d'entretien et accessibilité des composants, vous obtiendrez une meilleure disponibilité et une productivité accrue.

Points d'entretien facilement accessibles

- Les points d'entretien sont facilement accessibles depuis les passerelles ou le sol, ce qui permet de réaliser rapidement, efficacement et en toute sécurité les tâches d'entretien critiques ou de routine.
- Les points de lubrification centralisés simplifient les opérations d'entretien dans des zones difficiles d'accès.
- Les compartiments verticaux du moteur et des pompes assurent un accès aisé au moteur et aux pompes pour l'entretien.
- Les plates-formes d'entretien gauche et droite sont constituées d'un plancher grillagé. Elles assurent l'accès à la cabine, à la passerelle d'accès, aux portes de visite du moteur ainsi qu'aux compartiments du moteur et des pompes. Les interventions d'entretien peuvent ainsi être effectuées facilement et en toute sécurité.
- Les portes de visite s'ouvrent vers l'extérieur pour faciliter l'inspection.
- Les grandes portes de visite offrent toute la place requise pour réaliser les inspections et les interventions d'entretien.
- L'ensemble des passerelles d'accès et des plates-formes d'entretien est entouré de mains courantes pour assurer la fiabilité de l'accès lors de l'entretien.
- Dispositif de remplissage rapide du circuit de carburant au niveau du sol et bouchon de remplissage standard sur la partie supérieure du réservoir.
- Les filtres à visser des circuits de carburant et d'huile accélèrent les temps de remplacement tout en améliorant la propreté et l'étanchéité des joints.

Éclairage puissant pour l'entretien en cas de faible luminosité

- Compartiments du moteur et des pompes équipés d'un éclairage.
- L'éclairage de l'échelle en option (que l'on active via un contacteur accessible depuis le niveau du sol) assure l'entrée et la sortie du personnel d'entretien en toute sécurité.
- Des projecteurs supplémentaires, disponibles en option, apportent un excellent éclairage aux zones d'entrée, d'entretien et de travail en cas de faible luminosité.

Facilité de réalisation de l'entretien préventif

- Des jauges de niveau des liquides du radiateur, du circuit hydraulique, du carburant et des réducteurs d'orientation sont visibles depuis le centre de la machine, ce qui simplifie les vérifications de niveau journalières.
- Les orifices de circuit hydraulique et de l'huile moteur prévus pour le prélèvement périodique d'échantillons d'huile (S•O•SSM, Scheduled Oil Sampling) sont un moyen rapide et pratique d'effectuer des prélèvements d'échantillons non contaminés et de garantir des analyses plus fiables.
- Le contrôle des niveaux avec la clé enclenchée permet de vérifier les niveaux des fluides sur l'écran principal de la cabine, avant d'utiliser la machine.
- Le programme d'entretien préventif permet de suivre le délai restant avant le prochain entretien. Il peut éventuellement avertir d'un entretien imminent ou en retard.
- Des orifices de contrôle de pression hydraulique sont présents sur pratiquement tous les emplacements nécessaires. Ils assurent un accès rapide et aisé pour réaliser des essais ou des réglages de pression hydraulique.
- De série, la lubrification automatique s'effectue selon des intervalles prédéterminés, pour un fonctionnement sans entretien.
- Le pistolet graisseur de série, avec enrouleur, permet de lubrifier à distance la timonerie avant du godet, depuis le sol, une fois par période de travail. L'arrière du godet et la timonerie ne comportent aucune canalisation de lubrification automatique susceptible d'être endommagée.

Montage rapide et grande facilité de transport

- La conception modulaire facilite le montage, ainsi que le démontage avant le transport.
- L'expédition par module permet le transport rapide et économique d'un chantier à l'autre.
 - La tourelle peut être transportée d'un seul bloc, moteur prêt à l'emploi.
 - Il suffit d'assembler les châssis porteurs, l'équipement (flèche, bras et godet) et le contrepoids et de connecter les flexibles hydrauliques.

Spécifications de la Pelle chargeuse hydraulique 6015B

Moteur

Modèle de moteur	C27 ACERT Cat conforme aux normes Tier 4 Final sur les émissions	
Puissance brute, SAE J1995	606 kW	813 hp 1 800 min ⁻¹
Puissance nette – SAE J1349	556 kW	746 hp 1 800 min ⁻¹
Nombre de cylindres	12	
Alésage	137,2 mm	
Course	152,4 mm	
Cylindrée	271	
Altitude maximale sans détarage au-dessus du niveau de la mer	3 048 m	

Modèle de moteur	C27 ACERT Cat équivalent aux normes Tier 1 ou Tier 2 sur les émissions	
Puissance brute, SAE J1995	606 kW	813 hp 1 800 min ⁻¹
Puissance nette – SAE J1349	556 kW	746 hp 1 800 min ⁻¹
Nombre de cylindres	12	
Alésage	137,2 mm	
Course	152,4 mm	
Cylindrée	271	
Aspiration	Turbocompresseur et refroidisseur d'admission	
Altitude maximale sans détarage au-dessus du niveau de la mer	4 420 m	

Poids

Poids en ordre de marche	140 t
Pression au sol	16,3 N/cm ²

- Patins 700 mm, flèche 7,6 m et bras 3,4 m

Chaîne

De série	700 mm
Large	900 mm
Extra-large	1 000 mm
Nombre de patins (de chaque côté)	46
Nombre de galets inférieurs (par côté)	9
Nombre de galets supérieurs (par côté)	3
Patins de chaîne	Double arête

Entraînement

Vitesse de translation (deux étages) :	
1er étage (maximum)	2,3 km/h
2e étage (maximum)	3,3 km/h
Effort de traction maximal à la barre d'attelage (marche avant)	858 kN
Effort de traction maximal à la barre d'attelage (marche arrière)	983 kN
Performances en côte des entraînements de translation	Environ 42 %
Tension hydraulique de la chaîne	Avec accumulateur

Contenances

Réservoir de carburant	1 700 l
Circuit de refroidissement	165 l
Huile moteur	87 l
Réducteur d'orientation	9 l
Circuit hydraulique (réservoir compris)	1 752 l
Réservoir hydraulique	956 l
Réservoir de graisse	68 l

Circuit électrique

Tension du circuit	24 V
Batteries	4 × 200 Ah (12 V chacune)
Puissance nominale de l'alternateur	150 A (24 V)

- Arrêt d'urgence en cabine, module moteur, compartiment des pompes et station d'entretien accessibles depuis le sol
- Éclairage panoramique
- Quatre (4) projecteurs sur l'équipement
- Cinq (5) projecteurs à l'avant
- Deux (2) projecteurs du côté gauche
- Un (1) projecteur du côté droit
- Deux (2) projecteurs à l'arrière
- Un (1) projecteur pour l'entretien/la plate-forme de la machine
- Un (1) gyrophare sur le toit de la cabine

Spécifications de la Pelle chargeuse hydraulique 6015B

Circuit hydraulique

Pompes principales	3 × pompes à plateau pilote variables
Débit d'huile total maximum	1 544 l/min
Pression maximale : équipement	320 bar
Pression maximale : translation	320 bar
Pompe de tourelle	1 × pompe à plateau pilote variable
Débit maximal, tourelle	479 l/min
Pression maximale : orientation	365 bar
Pompe pilote	1 x pompe à engrenages
Débit maximal, pilote	153 l/min
Pression maximale, pilote	95 bar
Pompe de ventilateur de moteur	1 × pompe à plateau pilote variable
Débit maximal, ventilateur de moteur	201 l/min
Pression maximale, ventilateur de moteur	220 bar
Pompe de ventilateur hydraulique	1 × pompe à plateau pilote variable
Débit maximal, ventilateur hydraulique	86 l/min
Pression maximale, ventilateur hydraulique	135 bar
Refroidisseur d'huile hydraulique	
Débit maximal	1 075 l/min
Diamètre du ventilateur	1 016 mm

- Filtres :
 - Filtres à passage total à haute pression (200 µm) pour pompes principales
 - Filtres à passage total (20 µm) pour circuit de retour complet
 - Filtres de pression (16 µm) pour servo-circuit
 - Filtres à passage total (6 µm) pour le circuit de retour de refroidissement moteur
 - Filtre de charge de tourelle (15 µm)
 - Tamis de retour au carter de pompe (125 µm)

Circuit de tourelle

Réducteurs d'orientation	Deux (2) transmissions à trains planétaires compactes avec moteurs à pistons axiaux
Frein de stationnement	Frein multidisques humide, à ressort/à détente hydraulique
Vitesse d'orientation maximum	4,9 tr/min
Couronne de tourelle	Roulement à rouleaux croisés avec engrenage interne étanche

- Circuit de tourelle à boucle fermée avec commande de vitesse
- Le freinage hydraulique des mouvements de tourelle s'effectue lorsque la commande est ramenée au point mort, ou bien par commande de compensation, pour un freinage plus puissant
- Tous les chemins de roulement ainsi que l'engrenage interne de la couronne de tourelle sont alimentés par le dispositif de graissage automatique centralisé

Zone d'entretien centralisée

- Accessible depuis le sol
- Arrêt d'urgence
- Raccords rapides pour les éléments suivants :
 - Carburant diesel
 - Graisse

Châssis

Vitesse de translation (deux étages) :	
1er étage (maximum)	2,3 km/h
2e étage (maximum)	3,3 km/h
Effort de traction maximal à la barre d'attelage (marche avant)	858 kN
Effort de traction maximal à la barre d'attelage (marche arrière)	983 kN
Performances en côte des entraînements de translation	Environ 42 %
Tension hydraulique de la chaîne	Avec accumulateur
Nombre de patins (de chaque côté)	46
Nombre de galets inférieurs (par côté)	9
Nombre de galets supérieurs (par côté)	3

- Patins de chaîne à double arête forgés
- Maillons de chaîne raccordés par des axes et des bagues en acier trempé
- Maillons du Tracteur à chaînes D11 Cat
- Toutes les surfaces de roulement des barbotins, des roues folles, des rouleaux et des maillons de chaîne sont en acier trempé
- Système autoréglable de tension des chaînes, entièrement hydraulique et équipé d'un accumulateur
- Soupape de ralentisseur hydraulique automatique permettant d'éviter tout sursrégime en descente
- Avertisseur sonore de translation

Spécifications de la Pelle chargeuse hydraulique 6015B

Cabine du conducteur

- Poste de conduite pressurisé avec filtration positive
- Ensemble de rétroviseurs
- Vitre supérieure de la porte coulissante (porte gauche de la cabine)
- Marteau de sécurité brise-glace
- Pare-brise inférieur amovible avec support de rangement dans la cabine
- Crochet à vêtements
- Porte-gobelet
- Poche à documentation
- Radio AM/FM
- Radio avec port auxiliaire audio MP3
- Deux haut-parleurs stéréo
- Étagère de rangement pour panier-repas ou boîte à outils
- Écran couleur LCD avec avertissements, indications de changement de filtre/liquide et compteur de temps de fonctionnement
- Accoudoir réglable
- Consoles de manipulateurs réglables en hauteur
- Levier de neutralisation (verrouillage) de l'ensemble des commandes
- Pédales de commande de translation avec manettes amovibles
- Deux sorties électriques, 10 A (au total)
- Vitre supérieure avant en verre feuilleté ; autres vitres en verre trempé

Système de lubrification automatique

Capacité du baril de graisse 68 l

- Système de lubrification de la rangée centrale
- De la graisse est automatiquement appliquée sur tous les points pivots de l'équipement (sauf la timonerie de godet) et sur le roulement de pivotement
- Dévidoir de graisse standard sur la machine pour timonerie de godet
- Point d'entretien pour le ravitaillement en graisse accessible depuis le sol

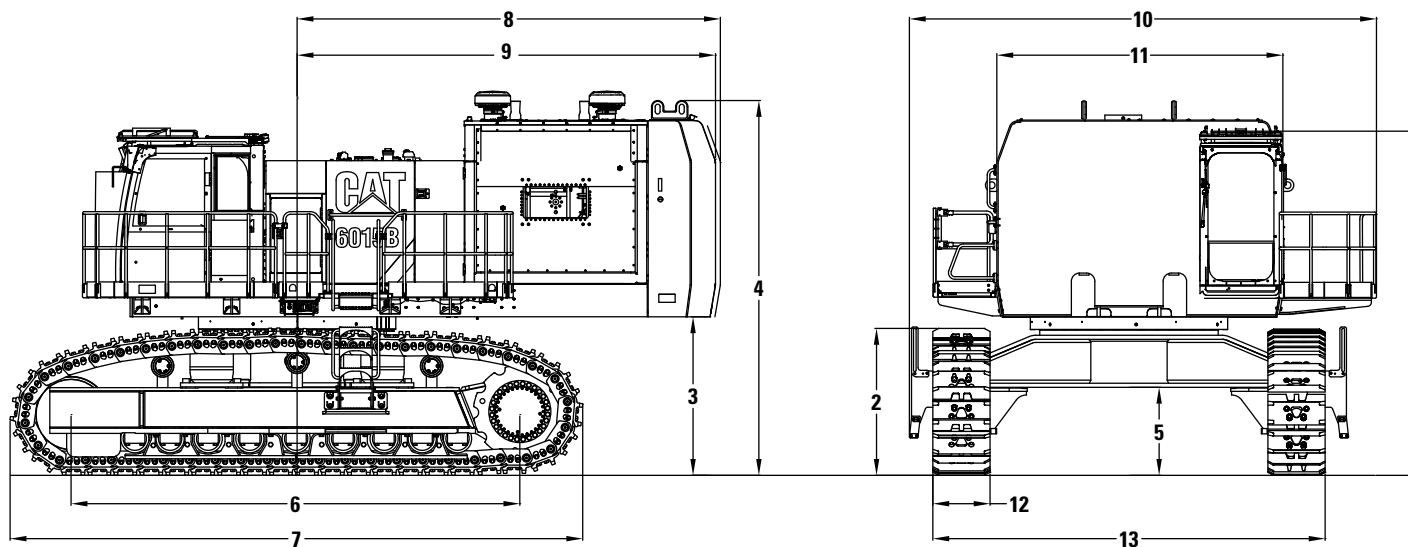
Équipements

- Flèche et bras résistant à la torsion grâce à une structure caissonnée et soudée
- Acier à haute résistance avec pièces moulées en acier robuste au niveau des zones de pivot
- Flèche et bras dégagés des contraintes après soudage
- Vanne à flotteur pour la fonction d'abaissement de la flèche
- Godets équipés de :
 - Matériau de renfort spécial couvrant les principales zones d'usure à l'intérieur comme à l'extérieur
 - Protections de lèvres
 - Protections d'aile
 - Protections de talon

Spécifications de la Pelle chargeuse hydraulique 6015B

Dimensions

Toutes les dimensions sont approximatives.



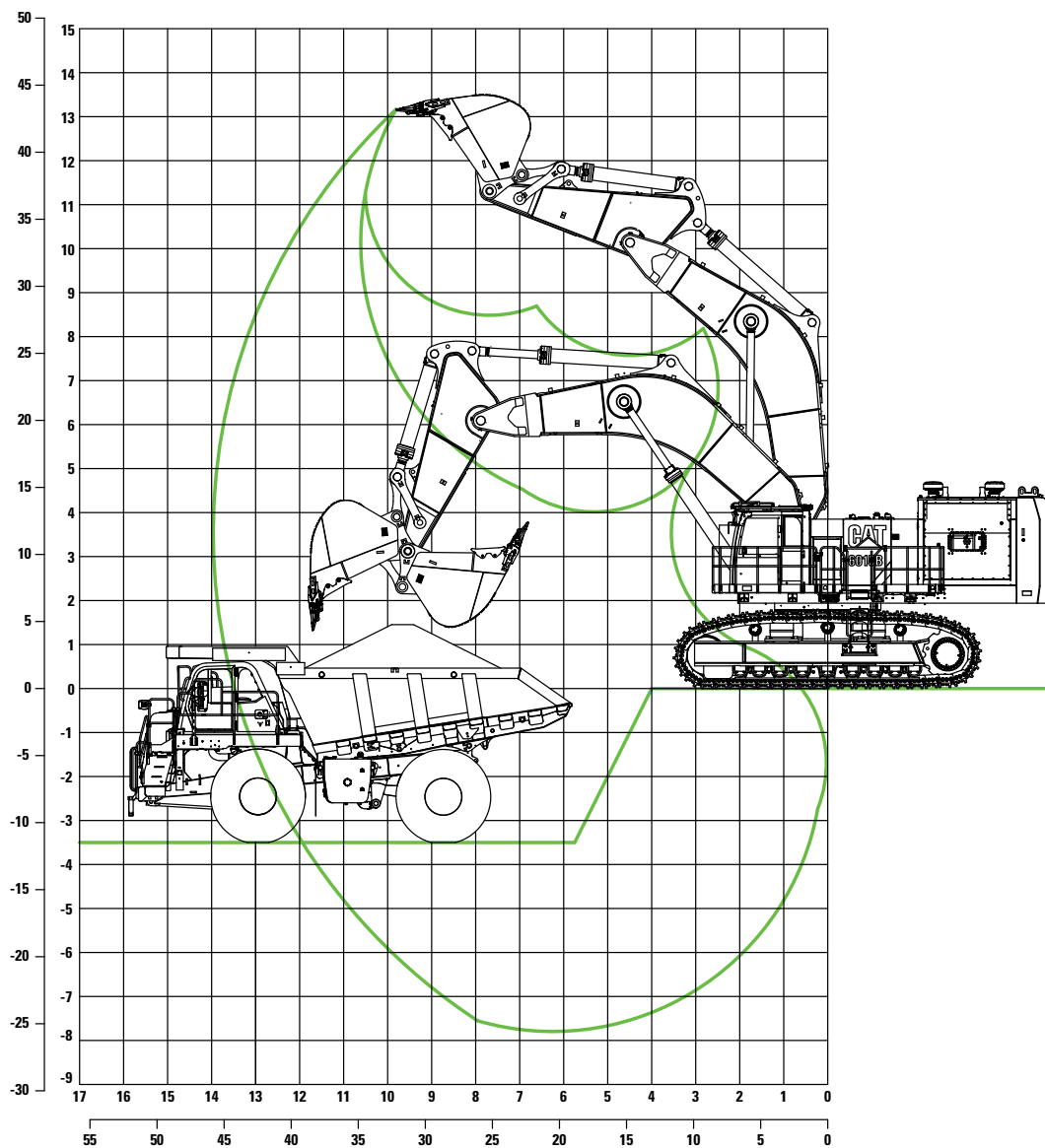
1	4 210 mm
2	1 800 mm
3	1 940 mm
4	4 590 mm
5	1 080 mm
6	5 530 mm
7	7 000 mm

8	5 180 mm
9	5 120 mm
10	7 520 mm
11	3 650 mm
12	700 mm
13	4 800 mm

Spécifications de la Pelle chargeuse hydraulique 6015B

Pelle rétro

Schéma de travail – Flèche de 7,6 m – Bras de 3,4 m



Plage de travail

Profondeur d'excavation maximale	7,9 m
Portée d'excavation maximale	13,9 m
Hauteur d'excavation maximale	13,2 m
Hauteur de vidage maximale	8,7 m

Forces d'excavation

Force d'excavation du godet (SAE)	501 kN
Force d'excavation du bras (SAE)	439 kN
Force d'excavation du godet (ISO)	586 kN
Force d'excavation du bras (ISO)	458 kN

Pelle rétro

Système de pointes	Pointe de pénétration C70 Cat avec verrouillage CapSure
Capacité 1:1	8,1 m ³
Largeur totale	2 682 mm
Nombre de dents	5
Poids, ensemble d'usure standard inclus	7 528 kg
Masse volumique maximale du matériau (meuble)	1,8 t/m ³

Options

Les options peuvent varier. Consultez votre concessionnaire Cat pour en savoir plus.

CHÂSSIS

- Dispositifs de protection de chaîne – complets
- Dispositifs de protection de chaîne – centraux
- Largeur de chaîne
 - Standard – 700 mm
 - Large – 900 mm
 - Extra-large – 1 000 mm

OPTIONS POUR TEMPS FROID

- Aide au démarrage – temps froid
- Réchauffeur de moteur 120 V ou 240 V
- Réchauffeur de carburant
- Rétroviseur de cabine chauffant
- Lubrifiants pour basse température

TOURELLE

- Ensembles de systèmes de refroidissement du moteur à profil plat en aluminium ou en cuivre Mesabi
- Projecteurs à DEL
- Échelle d'accès motorisée
- Système de caméra

CABINE

- Protection contre les chutes d'objets sur le pare-brise (FOGS, Falling Object Guarding System)
- Product Link

ÉQUIPEMENT

- Bras 3,4 m ou 4,1 m

GODETS

- Autres godets disponibles, en fonction de l'application, auprès de votre concessionnaire Cat local

Pour tout renseignement complémentaire sur les produits Cat, les services proposés par nos concessionnaires et nos solutions par secteur d'activité, rendez-vous sur notre site Web www.cat.com

AFHQ7685 (11-2015)
(Traduction: 12-2015)

© 2015 Caterpillar
Tous droits réservés

Documents et spécifications susceptibles de modifications sans préavis. Les machines représentées sur les photos peuvent comporter des équipements supplémentaires. Pour connaître les options disponibles, veuillez vous adresser à votre concessionnaire Cat.

CAT, CATERPILLAR, SAFETY.CAT.COM, leurs logos respectifs, la couleur « Caterpillar Yellow » et l'habillage commercial « Power Edge », ainsi que l'identité visuelle de l'entreprise et des produits qui figurent dans le présent document, sont des marques déposées de Caterpillar qui ne peuvent pas être utilisées sans autorisation.

VisionLink est une marque déposée de Trimble Navigation Limited, enregistrée aux États-Unis et dans d'autres pays.

